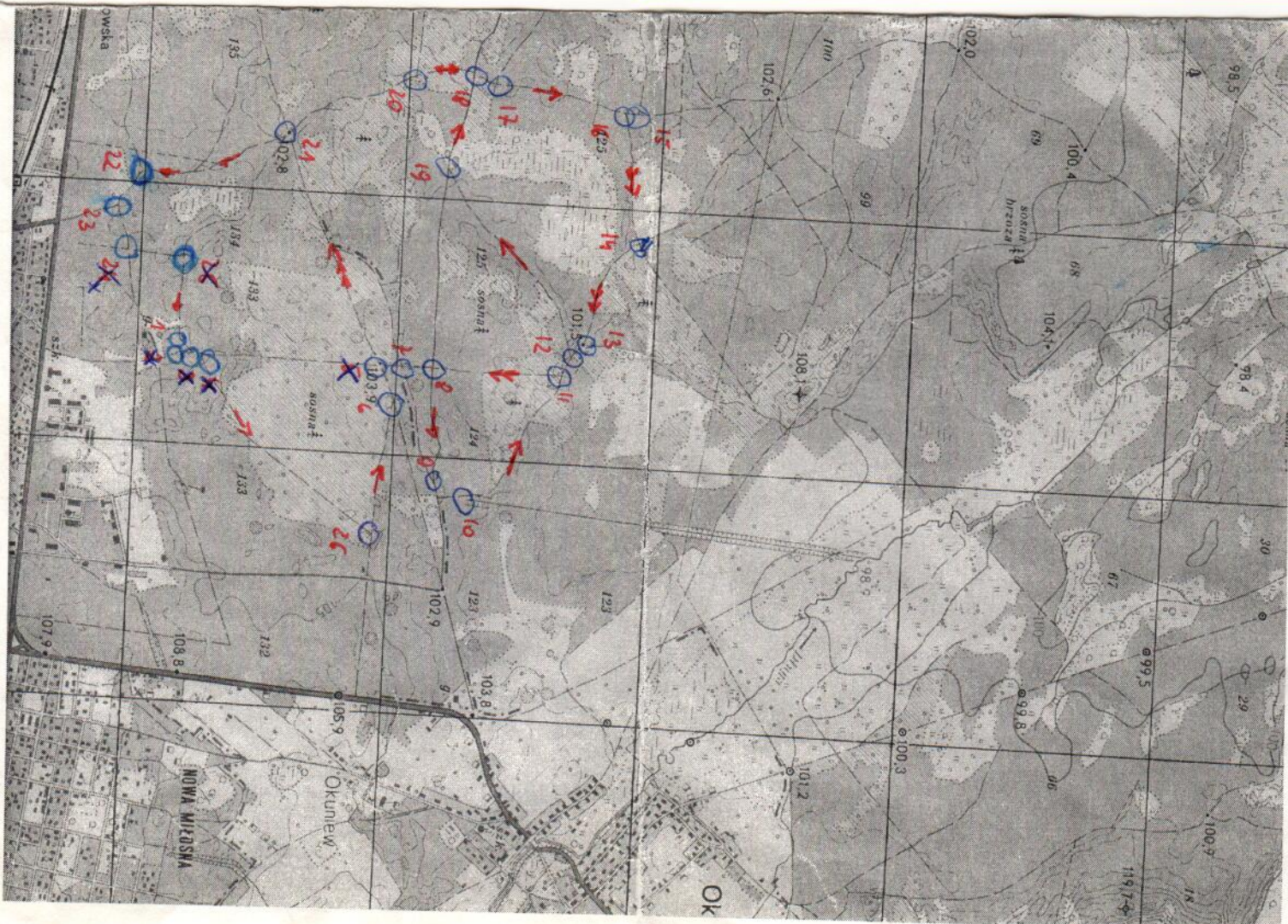


1. Punkty zaznaczone na mapie to skrzyżowania w okolicy których znajduje się punkt kontrolny (umieszczony za jednym z najgrubszych drzew - zwykle nie widoczny z drogi) w postaci żółtej kartki z oznaczeniem dwuliterowym.
2. Kolejność osiągnięcia punktów jest dowolna z wyjątkiem pierwszego punktu oznaczonego START na mapie, który musi być odnaleziony jako pierwszy oraz punktu końcowego oznaczonego jako META osiąganego jako ostatni.
3. Kartę patrolową należy podpisać imieniem i nazwiskiem i podać inicjały, które będą wpisywane na punktach kontrolnych oraz czas rozpoczęcia marszu.
4. Zaliczenie punktu polega dopisaniu do listy na punkcie swoich inicjałów i godziny np. WB 12:53, a następnie przepisaniu kodu dwuliterowego punktu i całej zawartości z punktu do karty patrolowej np. XF: AB 11:20, WB 12:53.
5. W przypadku braku punktu, lub nie odnalezieniu go do karty patrolowej wpisujemy BRAK.
6. W pierwszej kolejności ważny jest fakt osiągnięcia punktu, czas gra rolę drugorzędną.
7. Karty patrolowe należy oddawać na punkcie META do godziny 14:45, spóźnione karty odbiorę w najbliższy czwartek na początku wykładu kursowego.
8. Godziny odjazdów pociągów powrotnych do Warszawy ze stacji Sulejówek: 11:17, 12:27, 13:07, 14:07, 15:07, 16:07, 17:07, 18:37, 18:57, 20:07, 21:07, 21:13

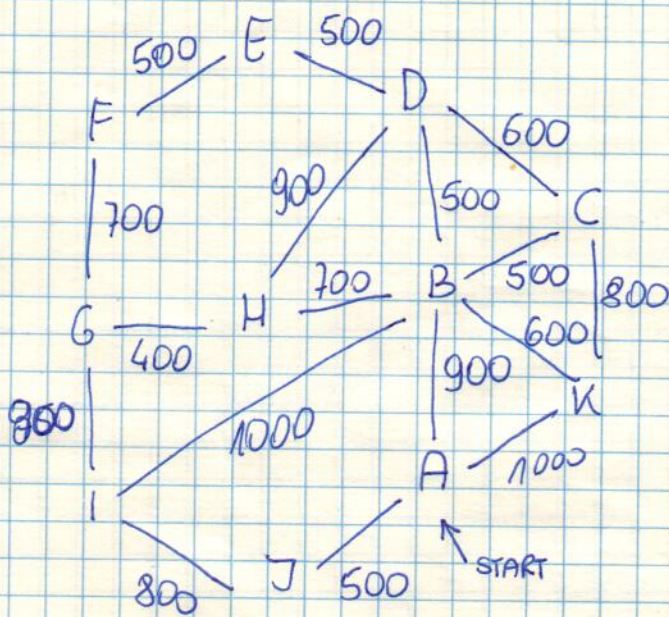
Życzę powodzenia, do Warszawy wracamy samodzielnie.

1. Punkty zaznaczone na mapie to skrzyżowania w okolicy których znajduje się punkt kontrolny (umieszczony za jednym z najgrubszych drzew - zwykle nie widoczny z drogi) w postaci żółtej kartki z oznaczeniem dwuliterowym.
2. Kolejność osiągnięcia punktów jest dowolna z wyjątkiem pierwszego punktu oznaczonego START na mapie, który musi być odnaleziony jako pierwszy oraz punktu końcowego oznaczonego jako META osiąganego jako ostatni.
3. Kartę patrolową należy podpisać imieniem i nazwiskiem i podać inicjały, które będą wpisywane na punktach kontrolnych oraz czas rozpoczęcia marszu.
4. Zaliczenie punktu polega dopisaniu do listy na punkcie swoich inicjałów i godziny np. WB 12:53, a następnie przepisaniu kodu dwuliterowego punktu i całej zawartości z punktu do karty patrolowej np. XF: AB 11:20, WB 12:53.
5. W przypadku braku punktu, lub nie odnalezieniu go do karty patrolowej wpisujemy BRAK.
6. W pierwszej kolejności ważny jest fakt osiągnięcia punktu, czas gra rolę drugorzędną.
7. Karty patrolowe należy oddawać na punkcie META do godziny 14:45, spóźnione karty odbiorę w najbliższy czwartek na początku wykładu kursowego.
8. Godziny odjazdów pociągów powrotnych do Warszawy ze stacji Sulejówek: 11:17, 12:27, 13:07, 14:07, 15:07, 16:07, 17:07, 18:37, 18:57, 20:07, 21:07, 21:13

Życzę powodzenia, do Warszawy wracamy samodzielnie.



- A 1,2,3,4
- B 5,6,7,8
- C 9,10
- D 11,12,13
- E 14
- F 15,16
- G 17,18,19,20
- H 19
- I 21
- J 22,23,24,25
- K 26



~~1,5 km~~

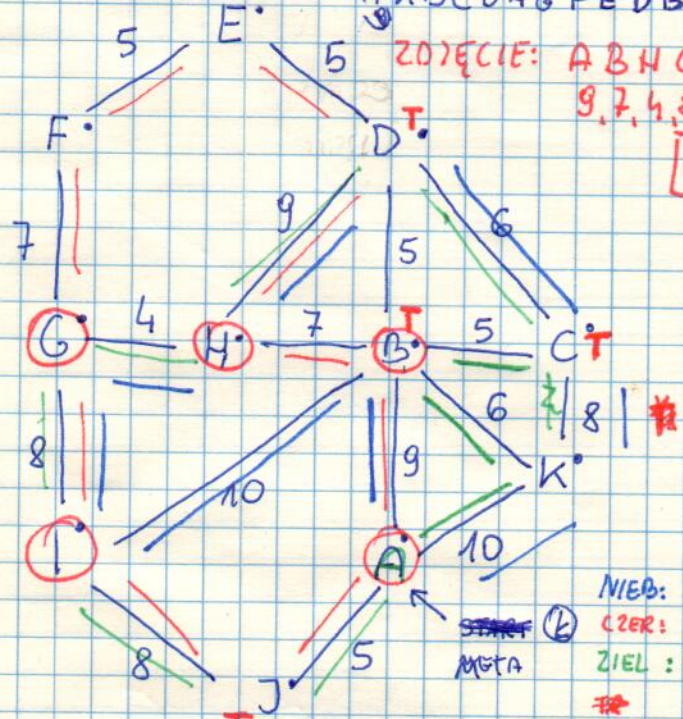
10 6 5 6 9 4 7 5 5 5 10 8 5

(85)

ROZSTAWIENIE
A K B C D H G F E D B I J :

ZWIĘCIE: A B H G I +1,5
9, 7, 4, 8, 15, 15 km
4,3 km

POSTACI
Σ 10,5 km



11³⁰ - 112⁰⁰
↓
114⁰⁰
114³⁰

NIEB: 9 10 8 4 9 6 8 10 = 64 3T
CZER: 5 8 8 7 5 5 9 7 9 = 63 3T
ZIEL: 10 8 6 9 4 8 8 5 = 58 6T

- GRUPA I: A → K → C → D
10 8 6
18 24
- GRUPA II: A → B → H → D → E → F → G
9 7 9
16 25
5 8 8
13 21
- GRUPA III: A → J → I → G

WOLENOŚĆ
A → J (1) 5
A → K 10
A → J 15
A → B (11) 0
A → B 20
A → K (7) 25

Manewry kursowe Sulejówkę 15.03.1998, Prowadzenie Wojciech Borowski-Dobrowolski							
Adam Kądziała Busola lub 10zt		Marcin Kosewski		Mikołaj Olszewski		Andrzej Kaczmarczyk	
Zestaw 1	AK	Zestaw 2	KM	Zestaw 3 AM,ML	Zestaw 4	MO	Zestaw 5 AndK
START	11:30	START	11:31	START	START	11:35	START
KZ. (MA)	11:40	RF.	11:40	VK.	FZ.	11:45	KZ.
XC.	11:50	JQ.	11:49	BC	JQ.	11:53	WY.
NG.	12:05	BL.	11:58	WY	DW.	12:05	VK.
SM	12:10	DW.	12:04	PD	RA	12:09	XC
BL	12:18	CO.	12:16	DW	TG	12:15	DW.
DW.	12:25	LV	12:24	EH	NG	12:21	EH.
JQ.	12:40	MA	12:37	JQ	CO.	12:28	JQ.
RF.	12:50	VK.	12:50	RF (FZ)	KZ	12:33	RK.
RK.	13:00	RK.	13:07	RK	RK.	12:44	RK.
1 błąd malej wagi Zaliczone		bezbłędnie Zaliczone		1 błąd malej wagi Zaliczone		bezbłędnie Zaliczone	bezbłędnie Zaliczone