



IX Zimowe Marsze na Orientację ZiMnO 2019



PROTOKÓŁ

ORGANIZATOR:

Koło PTTK nr 1 przy Politechnice Warszawskiej
zespół organizacyjny: Karol Tomczyk, Szymon Bijak

TERMIN:

3 lutego 2019 r. (niedziela)

MIEJSCE:

Warszawa – Park Młociny
baza: polana wypoczynkowa na końcu ul. Papirusów

POGODA:

mokro; temperatura ok. 1-2°C

TEREN:

parkowo-leśny o dobrej przebieżności

UCZESTNICY:

TP – 10 zespołów (16 uczestników),

TU – 9 zespołów (12 uczestników),

TZ – 6 zespołów (8 uczestników)

+ Janusz Orienteeringu, który pojawił się, wyruszył na trasę, wrócił zszokowany i uciekł w popłochu do domu, nie biorąc nawet wafelka

TRASY:

TP – długość: 3,9 km, limit: 120+30 min, 12 PK, S= 1080;

TU – długość: 3,4 km, limit: 90+25 min, 10PK, S= 900;

TZ – długość: 3,8 km, limit: 90+25 min, 12 PK, S= 1080;

Etapy TP i TU zaliczane do Pucharu Jedyńki w InO

Serdeczne podziękowania dla Natalii i Piotrka Stachowiaków za faworki i naleśniki :D

Kategoria TP

Miejsce	Nazwisko i imię	Nazwa	BPK (90)	BPK (60)	PS (25)	PS (15)	ZM (10)	OPIS (10)	PM (30)	Zad.	Czas	Suma
1	Paweł Rojek											0
2	Dariusz Mazurek	Daro Zagubiony								10		10
	Tomasz Skowroński	TSA								10		10
4	Katarzyna Żołądkowska Bartosz Żołądkowski	Frelka & Gorol								12		12
5	Helena Brener				X		Y					35
	Kinga Lipska				1		1					
6	Anna Bilny	Opiekunowie Tuczniaka			y					12	2	39
	Krzysztof Sachanowicz				1							
7	Jerzy Will		6						6	10		130
			1						1			
8	Beata Pluta	SKKT PTTK 101	6				Z		6	10	19	159
	Irek Pluta		1				1		1			
9	Dana Chulkova		6		Z			x7		10	9	204
	Jarosław Ganacharenko		1		1			7				
10	Dariusz Sarzała	Sarzała Run Team	3,5,6,8,9,X,Y						5,6	20		710
	Bartłomiej Sarzała		7						2			

BPK (90) – brak punktu kontrolnego (PK) naniesionego na mapę, BPK (60) – brak PK nianiesionego na mapę, PS (25) – punkt stowarzyszony do PK naniesionego na mapę, PS (15) – punkt stowarzyszony do PK nianiesionego na mapę, ZM (10) – zmiana, OPIS (10) – źle opisane PK, PM (30) – mylny PK.

Kategoria TU

Miejsce	Nazwisko i imię	Nazwa	BPK (90)	BPK (60)	PS (25)	PS (15)	ZM (10)	OPIS (10)	PM (30)	Zad.	Czas	Suma
1	Wojciech Drozda Sławomir Otap				5c							25
					1							
2	Natalia Baryga-Stachowiak Piotr Stachowiak	Detektor 1000			6h, 5c							50
					2							
2	Mateusz Ambroziak	Detektor 1000'			6h, 5c							50
					2							
4	Ryszard Wilk	Koło PTTK nr 1 przy PW			6h, 5c						1	51
					2							
5	Mariusz Siwiec	Stowarzysze GŁUSI			6h, 3i		5c			10		70
					2		1					
6	Dominika Matyjasik Urszula Smolik				6h,3i,5c					10	7	92
					3							
7	Michał Nowacki		10b, 2a, 1k						10b	10	23	333
			3					1				
8	Anna Kadłubowska	KInO Stowarzysze			6h, 3i				2a		85	435
					2				1			
9	Maciej Kamiński	Leśne Dziady			1k, 2a, 9l, 10b,			3i	3-8,10	10	23	503
					4			1	7			

BPK (90) – brak punktu kontrolnego (PK) naniesionego na mapę, BPK (60) – brak PK nianiesionego na mapę, PS (25) – punkt stowarzyszony do PK naniesionego na mapę, PS (15) – punkt stowarzyszony do PK nianiesionego na mapę, ZM (10) – zmiana, OPIS (10) – źle opisane PK, PM (30) – mylny PK.

Kategoria TZ

Miejsce	Nazwisko i imię	Nazwa	BPK (90)	BPK (60)	PS (25)	PS (15)	ZM (10)	OPIS (10)	PM (30)	Zad.	Czas	Suma
1	Magdalena Słomka Paweł Słomka	team360								10	0	10
2	Andrzej Krochmal	HKT "TREP" PTTK			3L						0	25
					1							
3	Leszek Herman-Iżycki						3L	9f			19	39
							1	1				
4	Anna Malanowska Adam Krochmal	Bemowo Orienteering Team			3L		8o	5d			0	45
					1		1	1				
5	Kazimierz Makięła				3L, 8o					10	15	75
					2							
6	Kamil Polok	InFernto			1J		3L			10	165	210
					1		1					

BPK (90) – brak punktu kontrolnego (PK) naniesionego na mapę, BPK (60) – brak PK nianiesionego na mapę, PS (25) – punkt stowarzyszony do PK naniesionego na mapę, PS (15) – punkt stowarzyszony do PK nianiesionego na mapę, ZM (10) – zmiana, OPIS (10) – źle opisane PK, PM (30) – mylny PK.



IX Zimowe Marsze na Orientację ZiMnO 3. II 2019.



Młociński włóczykij uznał park za odpowiedni teren do magazynowania materiałów. Na mapie zaznaczył miejsca składowania surowców wtórnych, jednak z obawy przed oponentami, wykonał kilka zabiegów utrudniających ich łatwe odnalezienie.

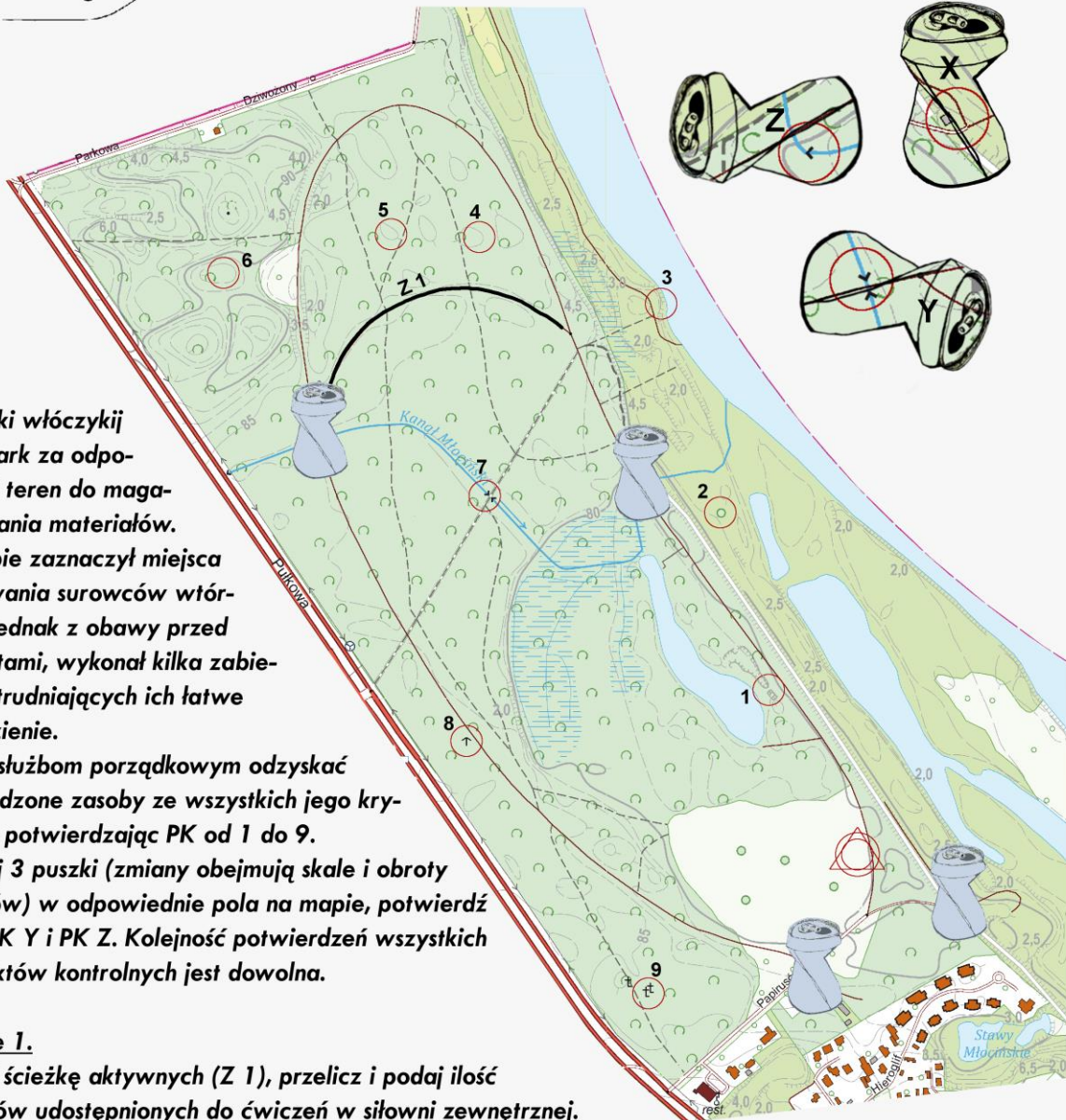
Pomóż służbom porządkowym odzyskać zgromadzone zasoby ze wszystkich jego kryjówek, potwierdzając PK od 1 do 9. Dopasuj 3 puszki (zmiany obejmują skale i obroty obszarów) w odpowiednie pola na mapie, potwierdź PK X, PK Y i PK Z. Kolejność potwierżeń wszystkich 12 punktów kontrolnych jest dowolna.

Zadanie 1.

Przejdź ścieżkę aktywnych (Z 1), przelicz i podaj ilość zestawów udostępnionych do ćwiczeń w siłowni zewnętrznej.

Zadanie 2.

Określ lokalizację odłowni dzików, podając azymut z drewnianego słupka - znacznika odległości niebieskiej trasy biegowej (nie turystycznej!) ozn. "1250m".

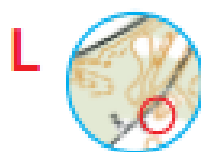
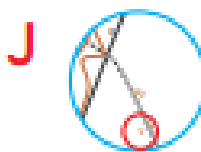
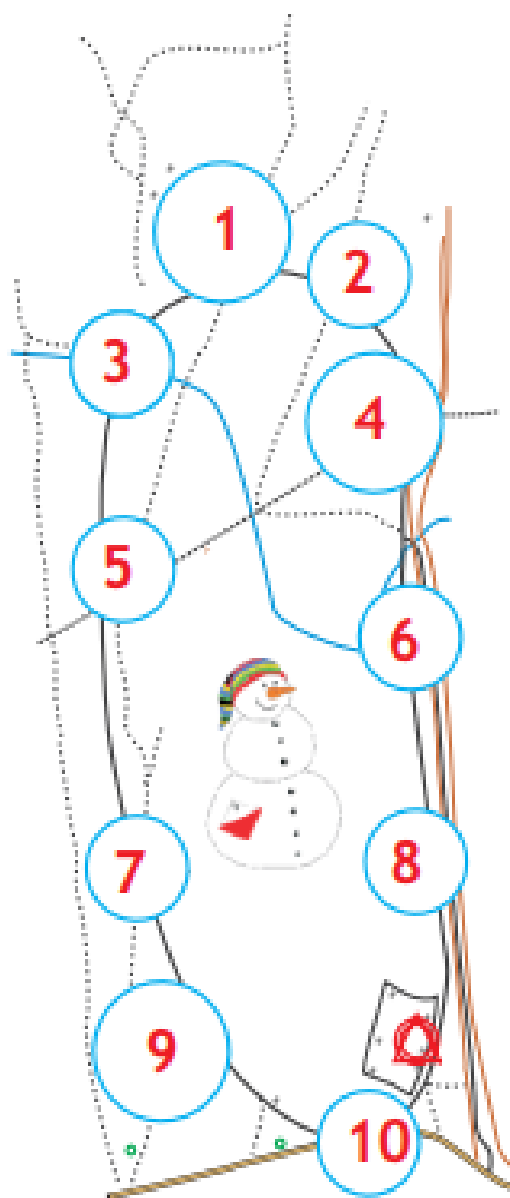
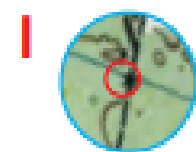


Limit czasu: 120+30min
Długość trasy: 3900m
Opracował: Karol Tomczyk

IX Zimowe Marsze na Orientację ZiMnO 2019

Warszawa - Park Młociny, 3 lutego 2019

TU



Schemat zawiera wybrane drogi i kilka dodatkowych elementów. Wycinki mogły ulec obrotowi lub zlustrowaniu. Do potwierdzenia 10 PK. Potwierdzając podać numer wycinka ze schematu i literę PK oraz kod z lampionu.

zadanie: Czym jest Naprzód Młociny?

długość trasy: 3,4 km

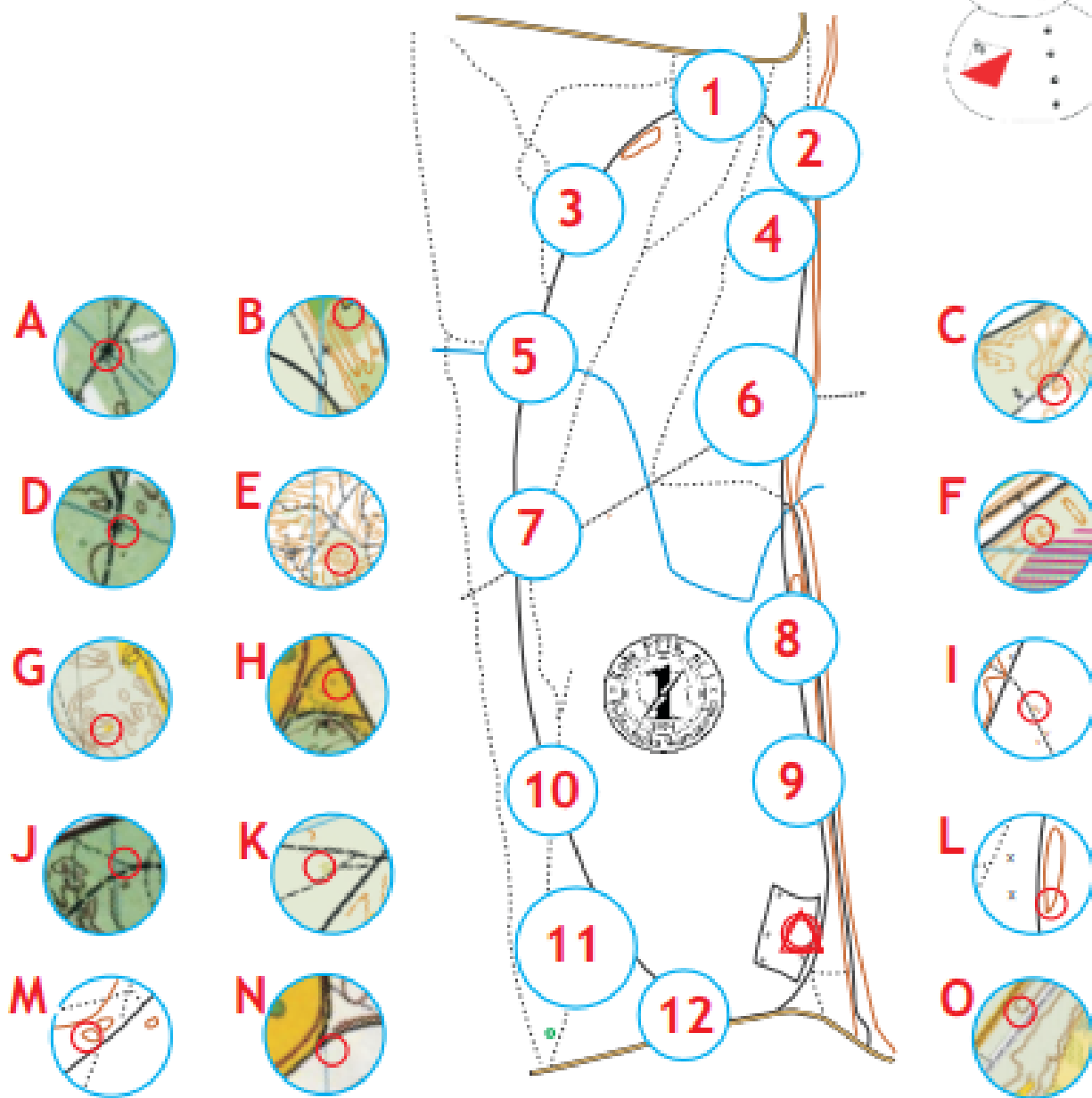
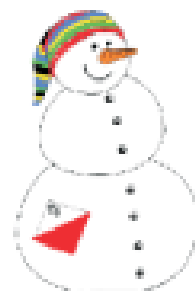
limit czasu: 90 + 25 min

skala schematu: okolice 1:10k, skala i aktualność wycinków: różna

IX Zimowe Marsze na Orientację ZiMnO 2019

Warszawa - Park Młociny, 3 lutego 2019

TZ



Schemat zawiera wybrane drogi i kilka dodatkowych elementów. Wycinki mogły ulec obrotowi lub zlustrowaniu. Do potwierdzenia 12 PK. Potwierdzając podać numer wycinka ze schematu i literę PK oraz kod z lampionu.

zadanie: Czym jest Naprzód Młociny?

długość trasy: 3,8 km

limit czasu: 90 + 25 min

skala schematu: okolice 1:10k, skala i aktualność wycinków: różna