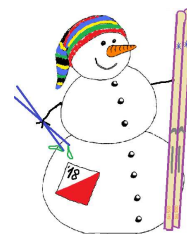




VIII Zimowe Marsze na Orientację ZiMnO 2018



PROTOKÓŁ

ORGANIZATOR:

Koło PTTK nr 1 przy Politechnice Warszawskiej

kierownik i budowniczy: Szymon Bijak

sekretariat i logistyka: Zuzanna Malanowska, Ryszard Wilk

TERMIN:

4 lutego 2018 r. (niedziela)

MIEJSCE:

Warszawa – Boernerowo

baza: okolice pomnika powstańców na końcu ul. Westerplatte

POGODA:

pochmurno; temperatura ok. -3°C

TEREN:

leśny o w miarę dobrej przebierności, część zalana wodą z kanałów

UCZESTNICZY:

TP – 21 zespołów (56 uczestników + 1 pies),

TU – 15 zespołów (23 uczestników),

TZ – 14 zespołów (23 uczestników)

+ jeden zespół, który wyruszył w las, ale do dziś nie wrócił/nie dał znaku życia

razem: 102 uczestników + 1 pies i 3 organizatorów

TRASY:

TP – długość: 3,2 km, limit: 100+25 min, 11 PK, S= 990;

TU – długość: 3,8 km, limit: 100+25 min, 13 PK, S= 1140;

TZ – długość: 4,2 km, limit: 100+25 min, 14 PK, S= 1230;

Wynik w kategoriach TU i TZ zaliczany do *LI Konkursu o Tytuł Mistrza Warszawy i Mazowsza w Marszach na Orientację*.

Etapy TP, TU i TZ zaliczane do Pucharu Jedyńki w InO

16	Anna Bilny Krzysztof Sachanowicz	Opiekunowe Tuczniaka		C, H		H					0	60
				2		1						
17	Janina Butenko Aleksandra Zięba	Szalone Kołobki		C, F		A	K		2		2	72
				2		1	1					
18	Mariusz Kuczmański, Alek Zwoliński, Krzysiek Wrzosek	Kiełbasa Śląska	F	B, C							0	140
			1	2								
19	Lidia, Łukasz Skłodowscy	Kotki	A,J,K			C			5		5	285
			3			1						
20	Ewelina Wróbel-Mróż, Katarzyna Wołczkiewicz, Natalia Paszevska	Zmarzłuchy	F,I, J, K	H		C, G, J, K	I, J, K		6		6	521
			4	1		4	3					
21	Agnieszka, Przemek, Kamil Opiela	Leśne Ludki	x9								0	810
			9									
22	Magda Kuc Piotr Czabowski		x10				I	x5	17		17	1077
			10				1	5				

BPK (90) – brak punktu kontrolnego (PK) naniesionego na mapę, BPK (60) – brak PK nianiesionego na mapę, PS (25) – punkt stowarzyszony do PK naniesionego na mapę, PS (15) – punkt stowarzyszony do PK nianiesionego na mapę, ZM (10) – zmiana, OPIS (10) – źle opisane PK, PM (30) – mylne PK.

Kategoria TU

Miejsce	Nazwisko i imię	Nazwa	BPK (90)	BPK (60)	PS (25)	PS (15)	ZM (10)	OPIS (10)	PM (30)	t(1)	t(10)	Zad.	Czas	Suma	TMWiM	
1	Sławomir Otap				B	X										
					1	1								10	0	50
2	Katarzyna Stawicka Michał Stawicki	Pinky & the Brain			B	X										
					1	1					1			10	1	51
3	Armin Pastuszyński Mariusz Baryło				B, 3											
					2						6			6	56	995
4	Jolanta Witusik-Kamińska Maciej Kamiński	Leśne Dziady			B	X										
					1	1					25			25	65	987
5	Wiola Czostków Andrzej Bielski	Accenture Runners Club			B,D,I			3								
					3			1			23		10	23	118	940
	Dariusz Mazurek	Daro Zagubiony	B			X										
			1			1				3		10	3	118	940	
7	Agnieszka Czuchryta, Darek Bielecki, Paprotka	Vademecum			B, D, 3	X	E	A								
					3	1	1	1			10			10	120	939
8	Kamil Herman			X	B, C, D											
				1	3						14		10	14	159	904
9	Mariusz Siwec	KInO Stowarzysze	3	X												
			1	1							14			14	164	900
10	Aleksandra Janiec Marcin Szczęsny	Raiders of the Lost Goat			B,D,G,3											
					4						25	3	10	55	165	899
11	Damian Murach	Mobilek	3	X												
			1	1							17			17	167	897
12	Mikołaj Rogiński	Koło PTTK nr 1 przy PW	3,B,F		2	x										
			3		1	1							10	0	320	763
13	Marek Drożdż	Do celu	x6	X	D				X							
			6	1	1				1		3			3	658	467
14	Krzysztof Łazowski	KInO Stowarzysze	x5	X					B,C							
			5	1					2		25	8		105	675	452
15	Zuzanna Malanowska Ryszard Wilk		x8	X	B,D				2							
			8	1	2				1				10	0	870	281

Kategoria TZ

Miejsce	Nazwisko i imię	Nazwa	BPK (90)	BPK (60)	PS (25)	PS (15)	ZM (10)	OPIS (10)	PM (30)	t(1)	t(10)	Zad.	Czas	Suma	TMWiM
1	Roman Pietrzak Mariusz Pietrzak				I		H						0	35	1000
					1		1								
2	Anna Malanowska Adam Krochmal	Bemowo Orienteering Team			H	X							0	40	996
					1	1									
3	Leszek Herman-Iżycki				I								17	42	994
					1										
4	Renata Łaska Tomasz Łaski	Wytrzeszczone Niepoślipki			H,I								0	50	988
					2										
5	Kuba Jagiełło Stasiek Szloser	bez nazwy			B,I								3	53	985
					2										
6	Agieszka Kuś Michał Kuś	Chrumkająca Ciemność			H,I			1					0	60	980
					2			1							
	Barbara Szmyt Dariusz Walczyna	KInO Stowarzysze			E,I		H						0	60	980
					2		1								
8	Andrzej Kaim	Celestynów			B,H,I								1	76	967
					3										
9	Andrzej Krochmal				B,H,I								3	78	965
					3										
10	Tomasz Lisicki Piotr Lisicki	AP Warszawa			I,H								6	56	983
					2										
11	Kazimierz Makiela				B,E,I								8	83	961
					3										
12	Ewa Misiaczek	KB Galeria Warszawa			B,H,I								10	85	959
					3										
13	Katarzyna Jurek Michał Jurek	Łosie	B		E,I								17	157	901
			1		2										
14	Katriss Szajko Marcin Szajko		4,B,E,G		H,I								10	420	687
			4		2										

PKT I - przy skali wycinka (1:5000) lampion nie się mieścił w odległości 2 mm - od początku linii grzbietowej wału do drzewa było ok. 12 m, więc BPK był prawidłowy, a podbicie lampionu – PS

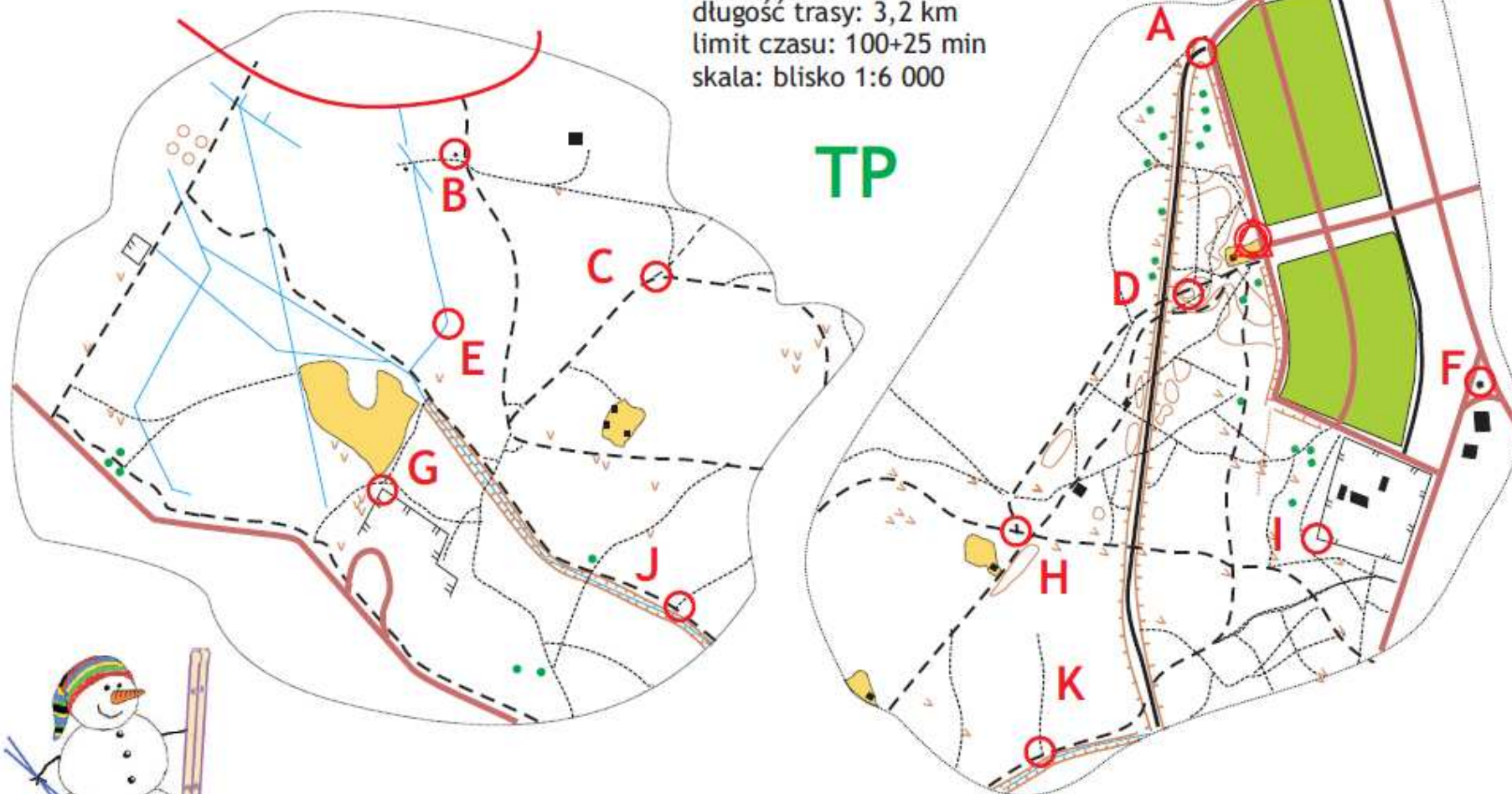


VIII Zimowe Marsze na Orientację ZiMnO 2018

Warszawa - Boernerowo, 4 lutego 2018

długość trasy: 3,2 km
limit czasu: 100+25 min
skala: blisko 1:6 000

TP



Części mapy łączą się ze sobą, ale jedna z nich została obrócona.
Do potwierdzenia 11 PK. Potwierdzając podać oznaczenie PK oraz kod z lampionu np.: X AZ
PK F: Ile lat miał człowiek z tego punktu?

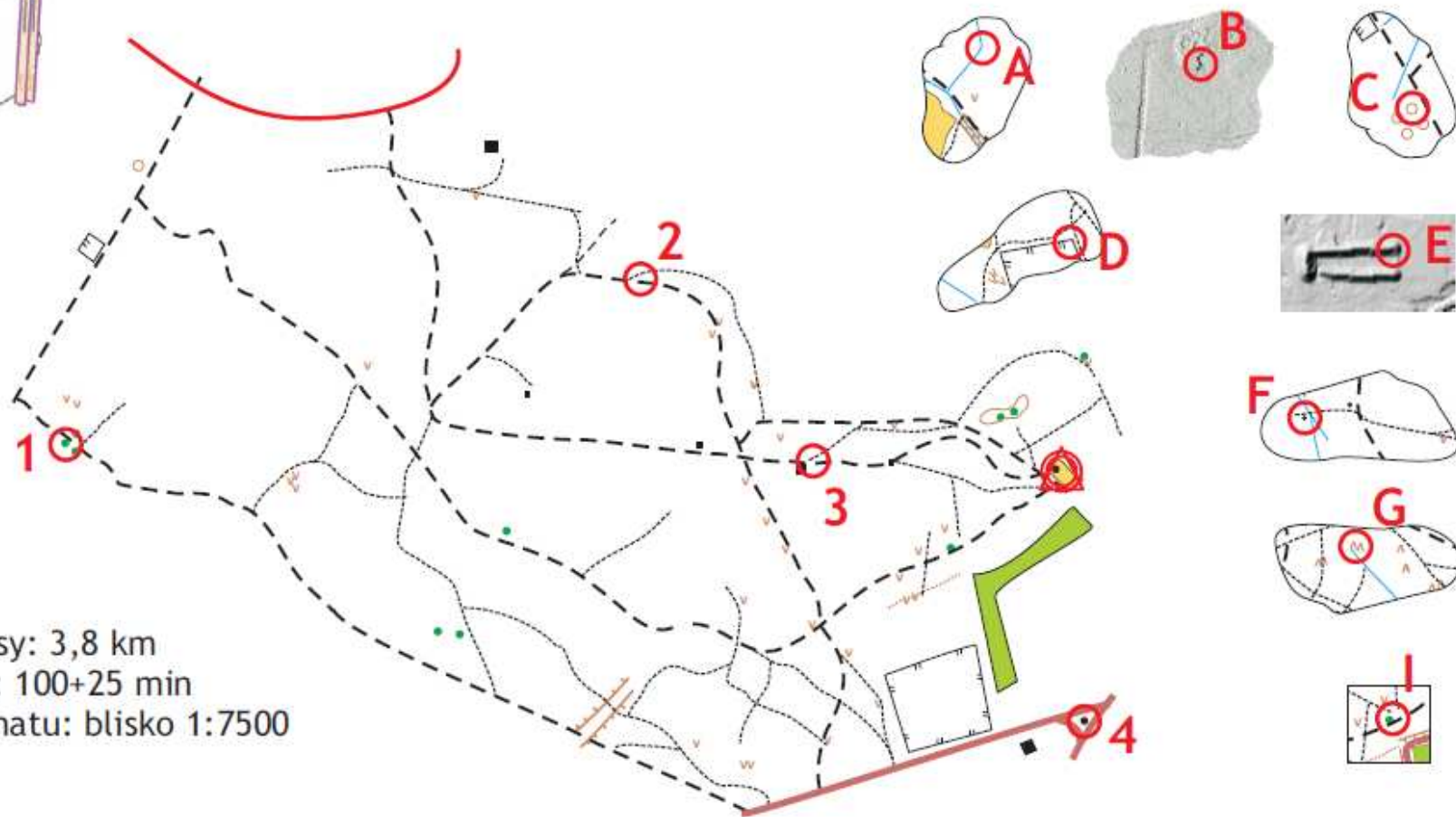


VIII Zimowe Marsze na Orientację ZiMnO 2018

Warszawa - Boernerowo, 4 lutego 2018



TU



długość trasy: 3,8 km
limit czasu: 100+25 min
skala schematu: blisko 1:7500

Schemat zawiera wybrane drogi i kilka dodatkowych elementów. Wycinki mają część wspólną ze schematem, ale mogły ulec obrotowi, zawierają też wybraną część rzeczywistości). Do potwierdzenia 13 PK.

PK 4: Ile lat ma obiekt z tego punktu? PK X - 151 stopni i 155 m z PK A

PK 3: Który zwierzak z leśnego safari jest najbardziej płodny?

trasę przygotował: Szymon Bijak OlnO 14/2008/4, tel. ratunkowy: 601-637-569

Na mapie jest błąd – „PK 3: Który...” powinno być „ZAD.: Który...”

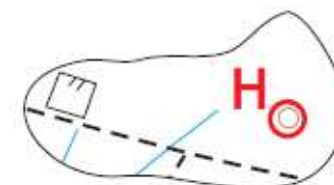
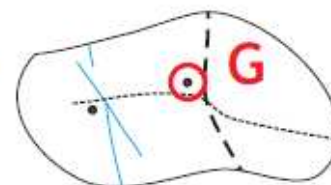
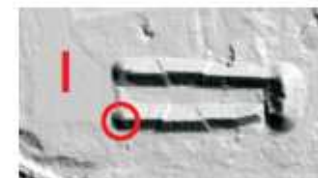
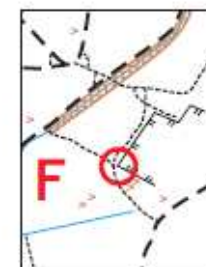
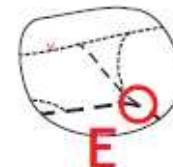
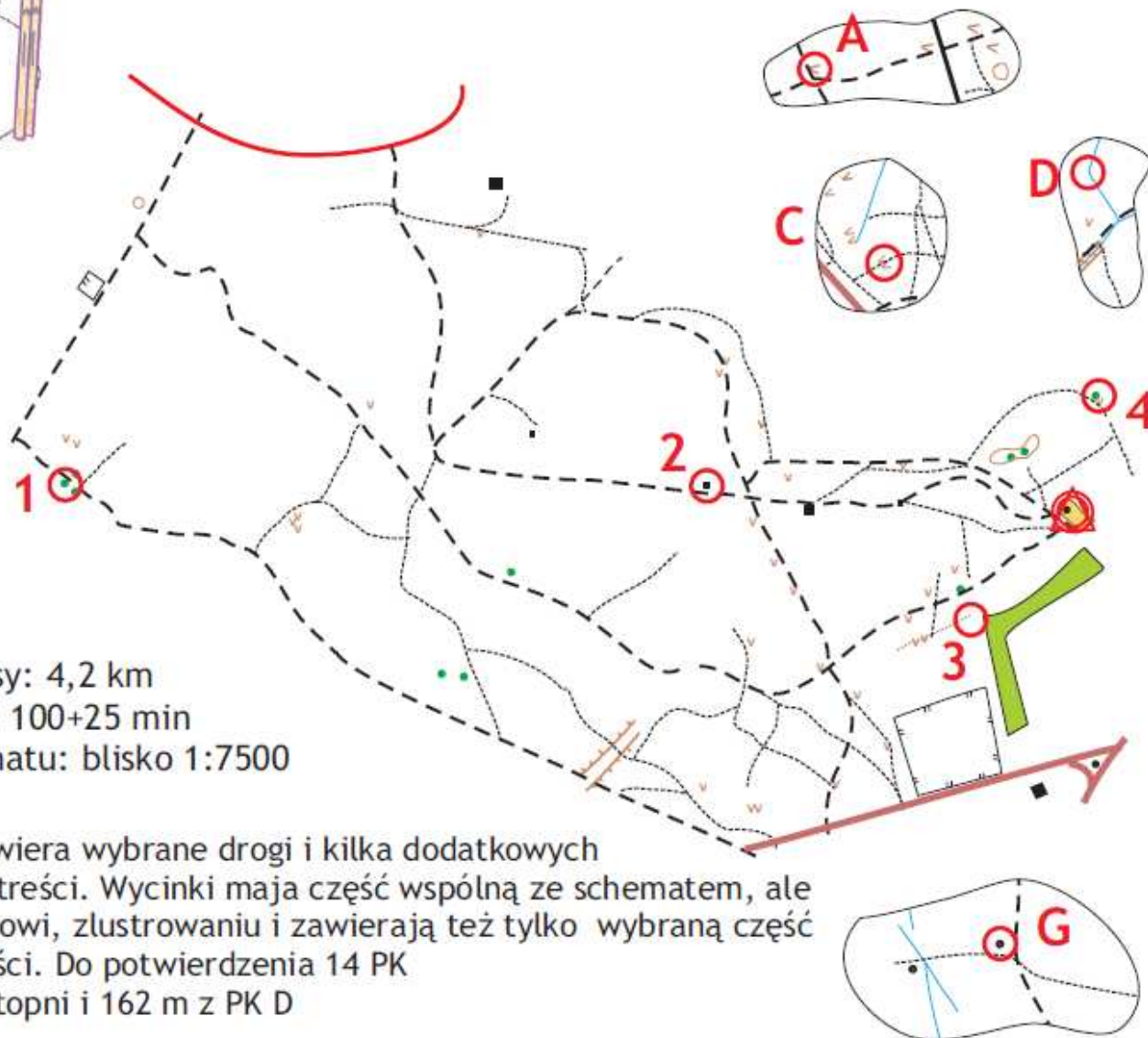


VIII Zimowe Marsze na Orientację ZiMnO 2018

Warszawa - Boernerowo, 4 lutego 2018



TZ



długość trasy: 4,2 km
 limit czasu: 100+25 min
 skala schematu: blisko 1:7500

Schemat zawiera wybrane drogi i kilka dodatkowych elementów treści. Wycinki mają część wspólną ze schematem, ale uległy obrotowi, zlustrowaniu i zawierają też tylko wybraną część rzeczywistości. Do potwierdzenia 14 PK
 PK X - 161 stopni i 162 m z PK D

trasę przygotował: Szymon Bijak Olno 14/2008/4, tel. ratunkowy: 601-637-569