

2014

PROTOKÓŁ

50 Złaz Wiosenny Politechniki Warszawskiej
Impreza na Orientację „Puszcza Biała”

InO Puszcza Biała



13 kwietnia
2014r.

Chrzczanka
Włociańska

Koło PTTK nr 1 przy Politechnice Warszawskiej

Chrzczanka Włociańska, Przetycz

Puszcza Biała

13 kwietnia 2014

<http://jedyinka.om.pttk.pl/ino/PB>

MIEJSCE I DATA IMPREZY

Chrzczanka Włociańska, Przetycz – Puszcza Biała; 13 kwietnia 2014r.

POGODA

W ciągu dnia słonecznie, bezchmurnie, temperatura około 14 stopni.

ORGANIZATOR

Koło PTTK nr 1 przy Politechnice Warszawskiej

ZESPÓŁ ORGANIZACYJNY

Natalia Baryga – budowniczy TP, TU, obsługa sekretariatu

Karol Drabiński – kierownik imprezy i sędzia główny, wsparcie budowniczego TP i TU, obsługa sekretariatu

TRASY/ETAPY

TP 10 PK, S = 900, ok. 2990 m, 1 punkt do OInO

TU 12 PK, S = 1080, ok. 2930 m, 1 punkt do OInO

UCZESTNICY

TP: 12 osób (4 zespoły)

TU: 6 osób (4 zespoły)

W sumie w imprezie wzięło udział 18 osób (+2 organizatorów, łącznie 20 osób).

ŚWIADCZENIA DLA UCZESTNIKÓW

Mapy kolorowe dla kat. TP i TU; pamiątkowa naklejka; poczęstunek (ciastka); potwierdzenie do książeczek odznak PTTK.

UWAGI

Trasa TP: brak kredki przy punkcie 3.

Trasa TU: brak kredek przy punktach: 9, 11, 12A; Zerwany został punkt 10.

PROTESTY

Nie wpłynęły protesty od uczestników.

PODSUMOWANIE I PODZIĘKOWANIA

Gratulujemy zwycięstwa:

w kat. TP zespołowi "*Gumisie*" w składzie: *Mateusz Subzda, Przemysław Książak, Piotr Piórkowski*.

w kat. TU *Krystynie Karbarczyk* oraz zespołowi "*AKT Maluch*" w składzie: *Bartłomiej Kola, Piotr Pękalski*.

Zgodnie z tradycją imprezy zwycięzcom w poszczególnych kategoriach przysługuje bezpłatny udział w kolejnej edycji imprezy „Puszcza Biała”.

Organizatorzy pragną podziękować wszystkim uczestnikom za obecność i dobrą zabawę! Dziękujemy!

Kategoria dla początkujących (TP)

Miejsce	Imię i Nazwisko	Nazwa zespołu	BPK (90)	PS (25)	Opis (10)	ZM (10)	Zad	Czas	Suma	Jedynka
1	Mateusz Subzda Przemysław Książak Piotr Piórkowski	Gumisie	0	10	0	0	10;0	0	35	-
2	Paweł Zawadzki Marcin Sobolewski Gofer	WIELKA TRÓJKA	0	0	10x	0	1;0	0	101	- 1000,00 1000,00
3	Dawid Chojnowski Przemysław Wyrzykowski Hubert Pierzak	Trzej Muszkietierowie	0	2	10x	0	10;0	0	135	-
4	Aldona Mizińska Alicja Kosińska Sebastian Sarmacki	Pokemony	0	2;4;8;10	10x	2x	0;0	0	220	-

Kategoria dla średniozaawansowanych (TU)

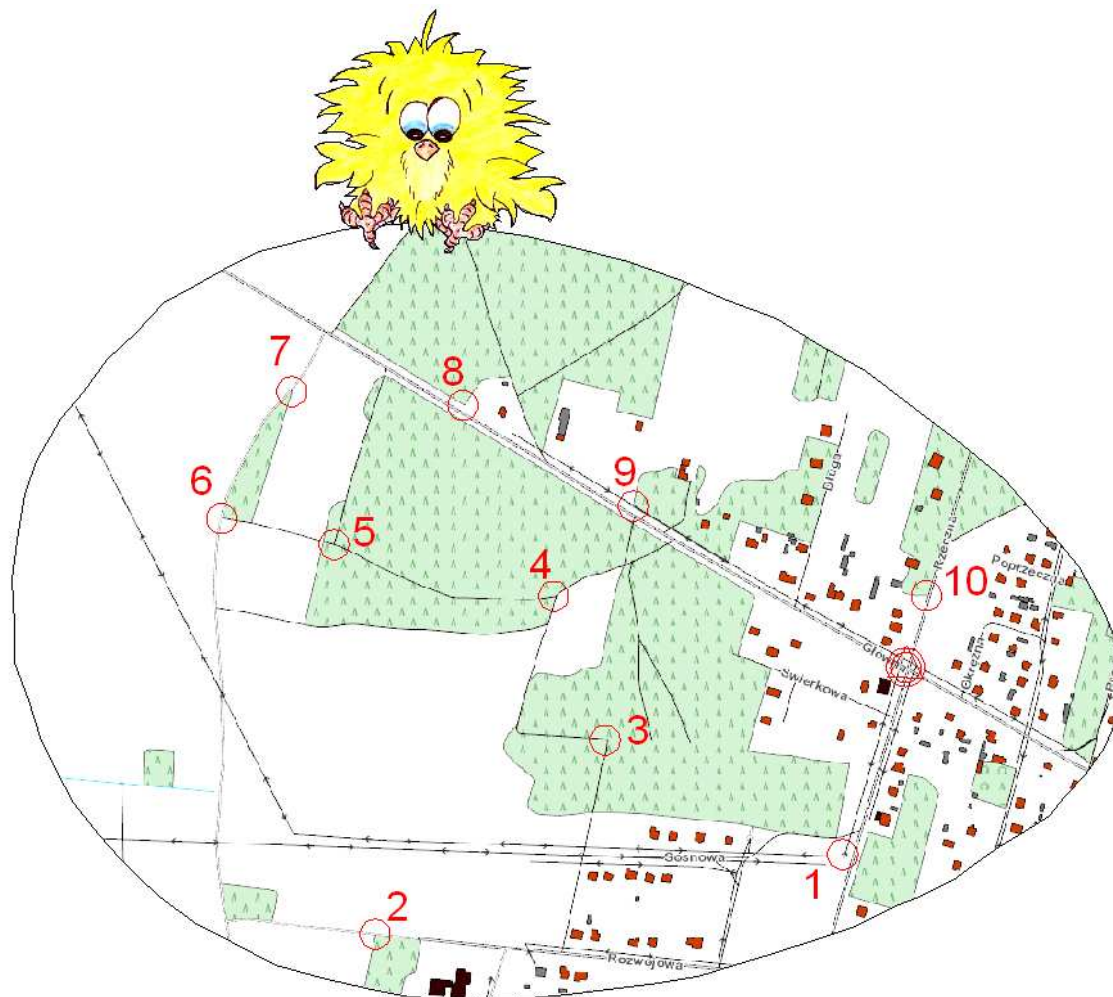
Miejsce	Imię i Nazwisko	Nazwa zespołu	BPK (90)	PS (25)	Opis (10)	ZM (10)	Zad	Czas	Suma	Jedynka	AMM
1	Krystyna Karbarczyk	AKT Maluch	0	0	0	0	10;6	0	16	-	1000,00
1	Bartłomiej Kola Piotr Pękalski	AKT Maluch	0	0	0	0	10;6	0	16	-	1000,00 1000,00
3	Dawid Oziębło Radek Grajczyk	Leśne Stworki	0	3C	0	0	1;5	0	31	- 1000,00	- 986,11
4	Ryszard Wilk	Koło PTTK nr 1 przy PW	0	12A	0	1x	0;3	7	45	987,04	-

50 Złaz Wiosenny Politechniki Warszawskiej „Puszcza Biała”
13 kwietnia 2014 Chrzczanka Włociańska, Przetycz

TP

Długość trasy:
ok. 2990m
Skala: ?
Limit czasu: 80+20 min
Kolejność
potwierdzania
punktów: dowolna

Źródło mapy:
geoportal.gov.pl
Do potwierdzenia:
10 PK



Potwierdzając punkt kontrolny należy podać oznaczenie PK i kod z lampionu np. A S7.

Odpowiedzi do zadań należy wpisać na odwrocie karty startowej.

Zadania:

1. Podaj azymut z punktu 10 na 2.
2. Wymień 2 rzeki przepływające przez Puszcę Białą.

Budowniczy:

Natalia Baryga OT: 7/2013/OM

Tel. awaryjny: 608 346 313

Karol Drabiński OT: 12/2012/OM

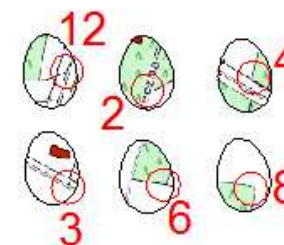
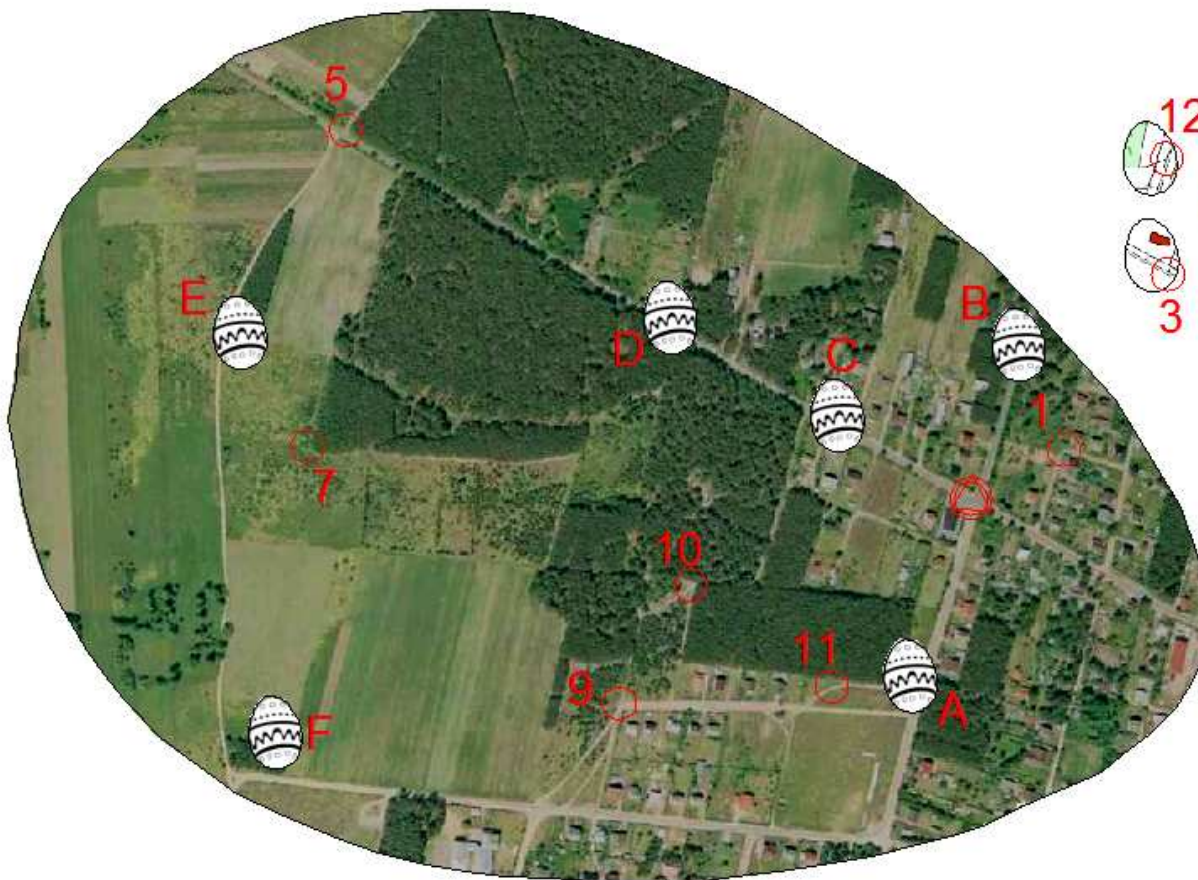
Tel. awaryjny: 531 716 353

50 Złaz Wiosenny Politechniki Warszawskiej „Puszcza Biała” 13 kwietnia 2014 Chrzczanka Włociańska, Przetycz

TU

Długość trasy:
ok. 2930m
Skala: ?
Limit czasu:
85+25 min
Kolejność
potwierdzania
punktów: dowolna

Źródło mapy:
geoportal.gov.pl
Do potwierdzenia:
12 PK



Potwierdzając punkt kontrolny należy podać oznaczenie PK i kod z lampionu np. A S7.
W przypadku punktów z mapy topograficznej należy podać również oznaczenie pisanki A-F np. C4 XY.

Odpowiedzi do zadań należy wpisać na odwrocie karty startowej.

Teren imprezy został przedstawiony na ortofotomapie. Niektóre miejsca przykryto pisankami. Brakujące fragmenty przeniesiono na mapę topograficzną i umieszczono obok.

Zadania:

1. Podaj azymut z punktu 12 na 8.
2. Podaj odległość z punktu 6 do 4.

Budowniczy:

Natalia Baryga OT: 7/2013/OM

Tel. awaryjny: 608 346 313

Karol Drabiński OT: 12/2012/OM

Tel. awaryjny: 531 716 353