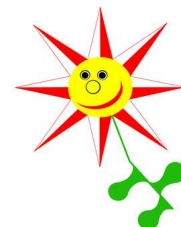




# Ogólnopolskie Marsze na Orientację IX InO Świętojańskie 2013 Popowo Kościelne k. Serocka



## PROTOKÓŁ

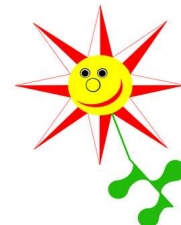
- ORGANIZATOR:** Koło PTTK nr 1 przy Politechnice Warszawskiej  
kierownik: Szymon Bijak  
sędzia główny: Jarosław Górny  
budowniczości: Tymon Skadorwa (PInO 479) – TZ1 i TU2, Jarosław Górny (OInO 10/2009/4) – TZ2 i TU1, Kamil Opiela (OInO 27/2010/7) – TZ3 i TU3, Ryszard Wilk (OInO 15/2008/5) – TP1, Szymon Bijak (OInO 14/2008/4) – TP2, TKr, InO Mrówka, Joanna Remisz – TKr,  
sekretariat: Joanna Remisz  
transport: Maciej Florek  
pomoc: Maciej Jurkowski, Piotr Król
- WSPÓŁPRACA:** Gmina Somianka  
Ochotnicza Straż Pożarna w Popowie Kościelnym  
Koło Naukowe Leśników SGGW w Warszawie
- PATRONAT:** p. Andrzej Żołyński – wójt gminy Somianka
- TERMIN:** 15-16 czerwca 2013 r.
- MIEJSCE:** lasy koło Popowa Kościelnego,  
baza: remiza OSP w Popowie Kościelnym
- POGODA:** dzień: ciepło ok. 25°C, zachmurzenie niewielkie  
noc: bezchmurnie, ciepło ok. 17°C
- TRASY:** **TZ1** – etap 1: długość: 3,5 km, limit: 90+30 min, 13 PK, S=1260  
**TZ2** – etap 2: długość: 4,5 km, limit: 160+40 min, 24 PK, S= 2160



# Ogólnopolskie Marsze na Orientację

## IX InO Świętojańskie 2013

*Popowo Kościelne k. Serocka*



**TZ3** – etap 3: długość: 7,0 km, limit: 210+60 min, 20 PK, S= 1560

**TU1** – etap 1: długość: 4,5 km, limit: 160+50 min, 24 PK, S= 2160

**TU2** – etap 2: długość: 3,5 km, limit: 90+30 min, 10 PK, S= 900

**TU3** – etap 3: długość: 6,6 km, limit: 210+60 min, 19 PK, S= 1470

**TP1** – etap 1: długość: 5,1 km, limit: 140+30 min, 14 PK, S= 1230

**TP2** – etap 2: długość: 4,0 km, limit: 100+30 min, 14 PK, S= 1260

**TKr** – długość: 2,5 km, limit: 70+20 min, 9 PK, S= 810

**InO Mrufka** – długość: 0,1 km, limit: 1+inf min, 1 PK, S= 90

**TEREN:** leśny, o ogólnie biorąc dobrej przebieżności

**UCZESTNICZY:** TZ – 12 zespołów – 18 osób  
TU – 7 zespołów – 11 osób  
TP – 5 zespołów – 12 osób  
TKr – 34 osoby  
InO Mrufka – 9 zespołów – 10 osób  
razem 41 uczestników + 7 organizatorów

**SPONSORZY:**



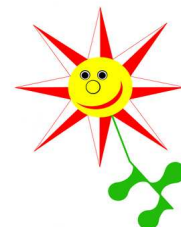
gmina Somianka



# Ogólnopolskie Marsze na Orientację

## IX InO Świętojańskie 2013

Popowo Kościelne k. Serocka



### Trasa TP

Miejsce	Nazwisko i imię	E1	PP E1	E2	PP E2	razem
1	Karolina Topolewska Kamil Linek	0	1000	68	1000	2000
2	Katarzyna Zieleźny Bartek Żołądkowski	25	980	72	997	1977
3	A,W,M,M Lisieccy	25	980	745	463	1443
4	Joanna Kośnik Anna Fabisiak	464	623	615	566	1189
5	Agnieszka Sroczyńska Jakub Król	885	280	1170	125	405

### Trasa TU

Miejsce	Nazwisko i imię	E1	PP E1	E2	PP E2	E3	PP E3	razem	TMWiM
1	Magda Maszewska Marcin Pietrzak	131	954	0	1000	918	1000	2954	1000
2	Karolina Aptowicz Marta Kopytko	31	1000	10	989	1130	856	2845	963
3	Adam Karpiński	637	719	0	1000	1015	934	2653	898
4	Bartłomiej Król	1747	206	117	870	1070	897	1973	668
5	Piotr Król	1738	210	127	859	1130	856	1925	652
6	Agnieszka Więsyk Dominik Rehan	685	697	720	200	1130	856	1753	593
7	Karol Drabiński Piotr Siedlecki	359	848	200	778	nkl	0	1626	550

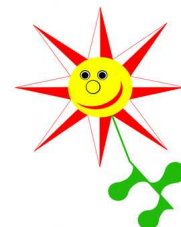
\* Liczone zgodnie z pkt II.8 Regulaminu TMWiM w MnO – ostateczna interpretacja należy do Sędziego Głównego TMWiM



# Ogólnopolskie Marsze na Orientację

## IX InO Świętojańskie 2013

Popowo Kościelne k. Serocka



### Trasa TZ

Miejsce	Nazwisko i imię	E1	PP E1	E2	PP E2	E3	PP E3	razem	TMWiM
1	Wiktor Marczak	43	957	115	950	480	1000	2907	1000
2	Mariusz Pietrzak Roman Pietrzak	38	962	25	992	625	907	2861	984
3	Marcin Szajko Adam Krochmal	0	1000	35	988	718	847	2835	975
4	Andrzej Krochmal	90	909	8	1000	669	879	2788	959
5	Sławomir Otap	138	861	115	950	604	921	2732	940
6	Aleksandra Zgoda Piotr Zgoda	0	1000	35	988	925	715	2702	930
7	Anna Natusiewicz Marek Piela	70	929	260	883	914	722	2534	872
8	Kazimierz Makiela	62	937	115	950	1116	592	2480	853
9	Katarzyna Baranowska Michał Jurek	365	631	36	987	968	687	2306	793
10	Tomasz Gronau	308	689	52	980	1180	551	2220	764
11	Konrad Łaciński	350	646	40	985	nkl	0	1632	561
12	Maria Pelc Patrik Paradwoski	745	247	2000	78	1420	397	723	249

\* Liczone zgodnie z pkt II.8 Regulaminu TMWiM w MnO – ostateczna interpretacja należy do Sędziego Głównego TMWiM

#### Uwagi organizatorów

Budowniczy etapów nocnych TZE3 i TU E3, widząc problemy uczestników po otrzymaniu mapy oraz wiedząc, że to jego jedne z pierwszych etapów zbudowanych dla tych kategorii, dostrzega swoje błędy i zobowiązuje się do głębszych przemyśleń na etapie tworzenia kolejnych map. Jednocześnie prosi uczestników o wyrozumiałość i o czerpanie satysfakcji nawet z etapów, które przysparzają dużo trudności w przejściu „na czysto” :)

#### Protesty

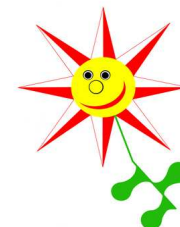
**Sławomir Otap** – błędne podanie długości LOP na TZE1 i brak PK na niej, wniosek o uznanie BPK – **uwzględniony częściowo**



# Ogólnopolskie Marsze na Orientację

## IX InO Świętojańskie 2013

Popowo Kościelne k. Serocka



O ile długość LOP mogła być inna niż podano, to przynajmniej jeden PK znajdował się w odległości 500 m od mety, tak więc uznać można jedynie 1 BPK, co zostało zrobione.

**Sławomir Otap** – PK W na TZE2 nie znajdował się na miejscu pokazanym na mapie – **niewzględzony**  
Punkt znajdował się na miejscu

**Aleksandra Wilczyńska-Zgoda, Adam Krochmal, Marcin Szajko, Piotr Zgoda** – niewzględzenie wyników TZE3, bo zakończył się później niż godzina przed wschodem słońca, czyli nie mógł być nocny - **niewzględzony**

Nie znaleźliśmy podstawy w przepisach by tak zrobić. Umieszczony w publikacji KinO ZG PTTK „Turystyczne InO – regulaminy” podział imprez na orientację nie jest sygnowany przez KinO, więc nie może być uznawany jako obowiązujący przepis. W punkcie podającym co jest rozumiane za etap nocny jest odwołanie do przepisów KinO, ale w całej publikacji takich brak. Co prawda istnieją zapisy dotyczące etapu nocnego, ale odnoszą się do Nocnych Mistrzostw Polski, więc nie mogą być stosowane na naszej imprezie.

Być może zgłaszający protest jako Przewodnicy InO mogliby zgłosić na tegorocznym Zlocie PinO lub Krajowej Naradzie Aktywu InO wniosek o jednoznaczne zdefiniowanie etapów nocnych i ujęcie tego w regulaminach InO.

### InO Mrufka

Miejsce	Nazwisko i imię	razem
1	Marcin Szajko	2
2	Mariusz Pietrzak	4
3	Katarzyna Barenowska	9
4	Piotr Zgoda	18
5	Ryszard Wilk	27
6	Magdalena Maszewska	32
7	Olga Łochowska Maciej Florek	37
8	Michał Jurek	87
9	Tomasz Gronau	95

### Trasa TKr

Większość uczestników poprawnie odpowiedziała na pytania (odpowiedzi na końcu protokołu). Wśród kart, które zawierały same poprawne odpowiedzi, wylosowaliśmy zwycięzcę tej kategorii – **ROMAN PIETRZAK**

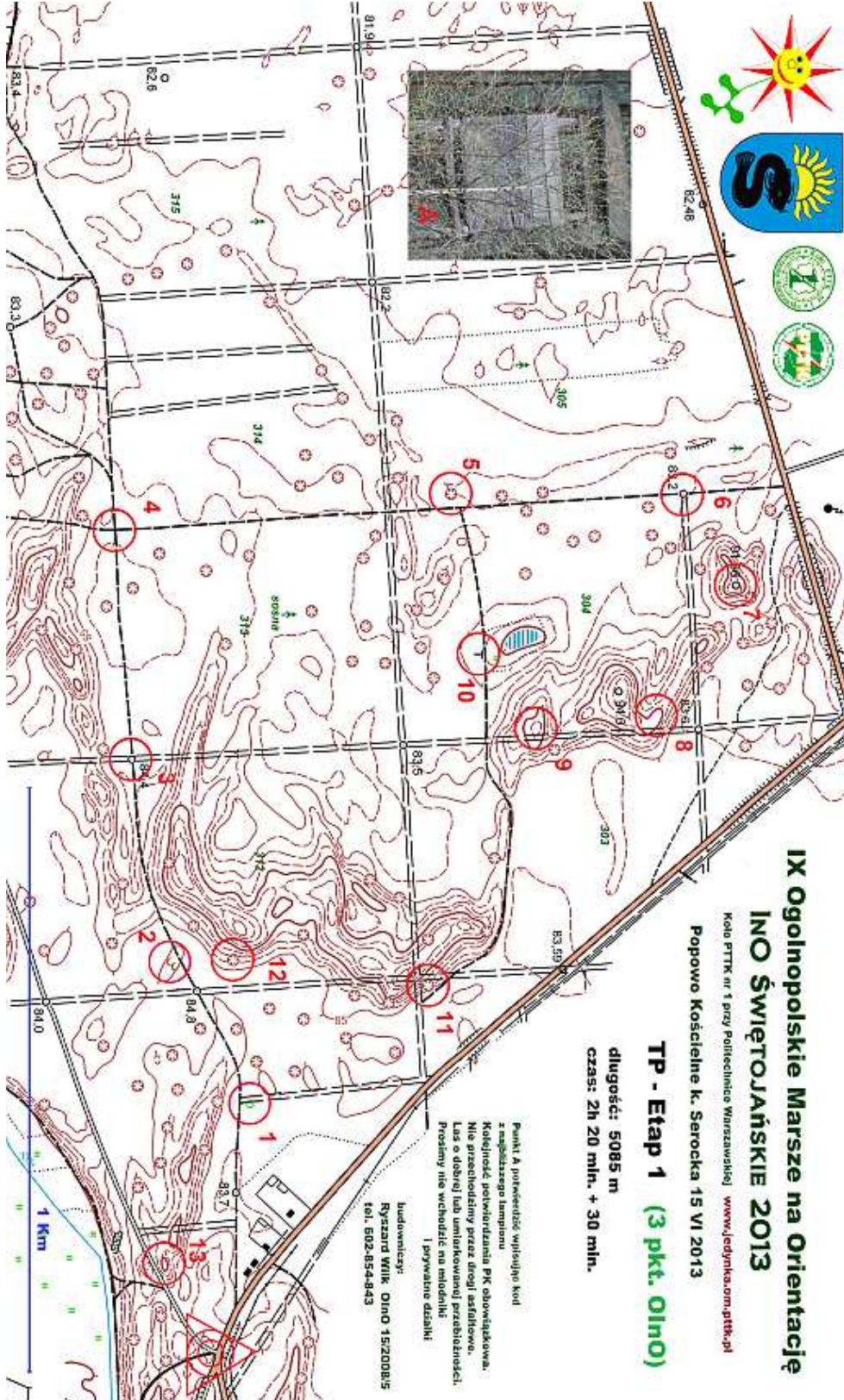
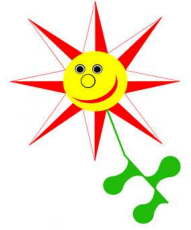




# Ogólnopolskie Marsze na Orientację

## IX InO Świętojańskie 2013

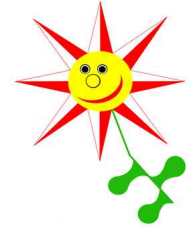
Popowo Kościelne k. Serocka





# Ogólnopolskie Marsze na Orientację IX InO Świętojańskie 2013

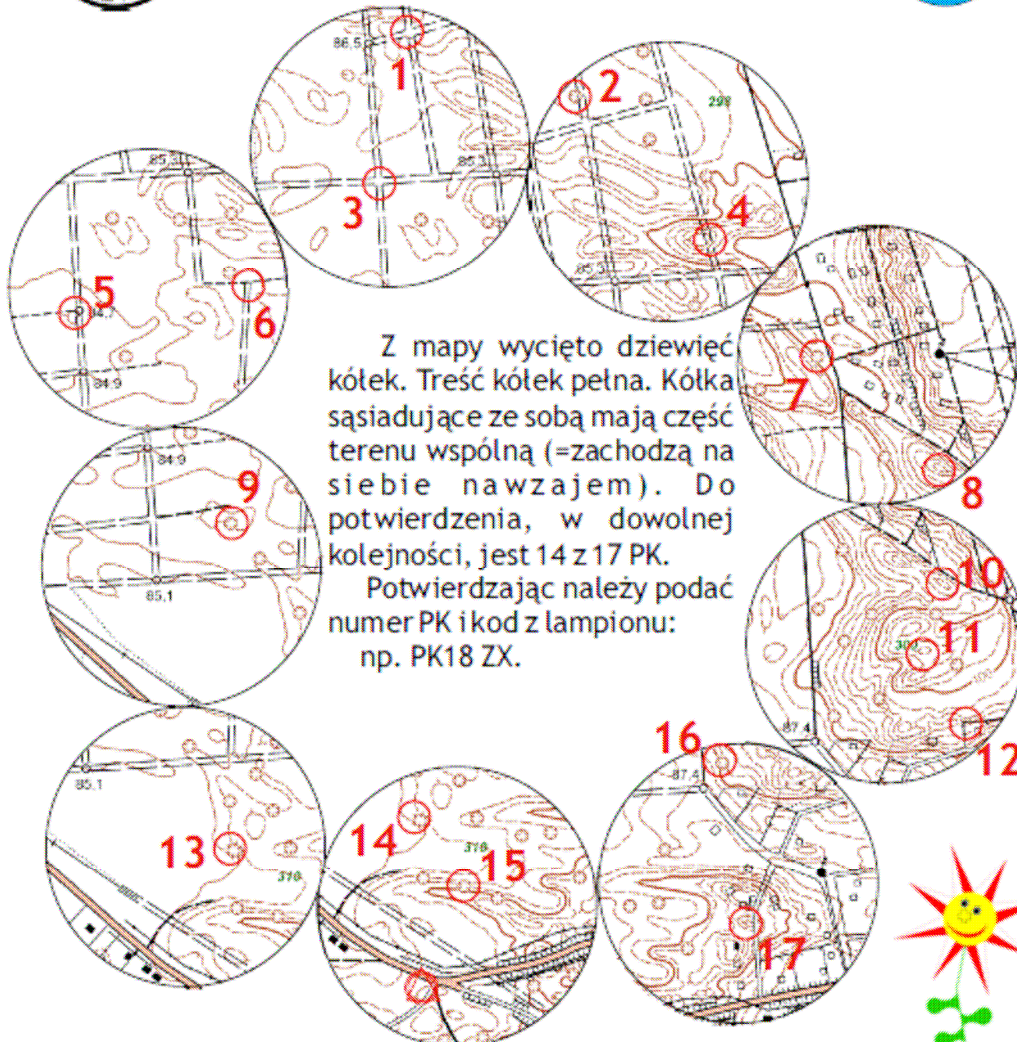
Popowo Kościelne k. Serocka



## IX Ogólnopolskie Marsze na Orientację InO Świętojańskie 2013



Popowo Kościelne 15-16 czerwca 2013



Z mapy wycięto dziewięć kótek. Treść kótek pełna. Kółka sąsiadujące ze sobą mają część terenu wspólną (=zachodzą na siebie nawzajem). Do potwierdzenia, w dowolnej kolejności, jest 14 z 17 PK.

Potwierdzając należy podać numer PK i kod z lampionu:  
np. PK18 ZX.



długość trasy: ok. 4,0 km; skala: nieznaną; limit czasu: 100+30 min

przygotował: Szymon Błajak OlInO 14/08/4

**Kółka - TP etap 2**

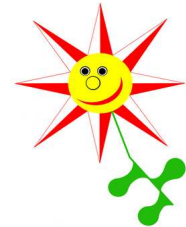




# Ogólnopolskie Marsze na Orientację

## IX InO Świętojańskie 2013

### Popowo Kościelne k. Serocka



### IX InO Świętojańskie

Popowo k. Serocka 15-16 czerwca 2013



Gmina Somianka



Kategoria: TU etap 1 - "Wyboista droga ślimaka"

Długość trasy: 4491 m

Limit czasu: 160 + 50 minut

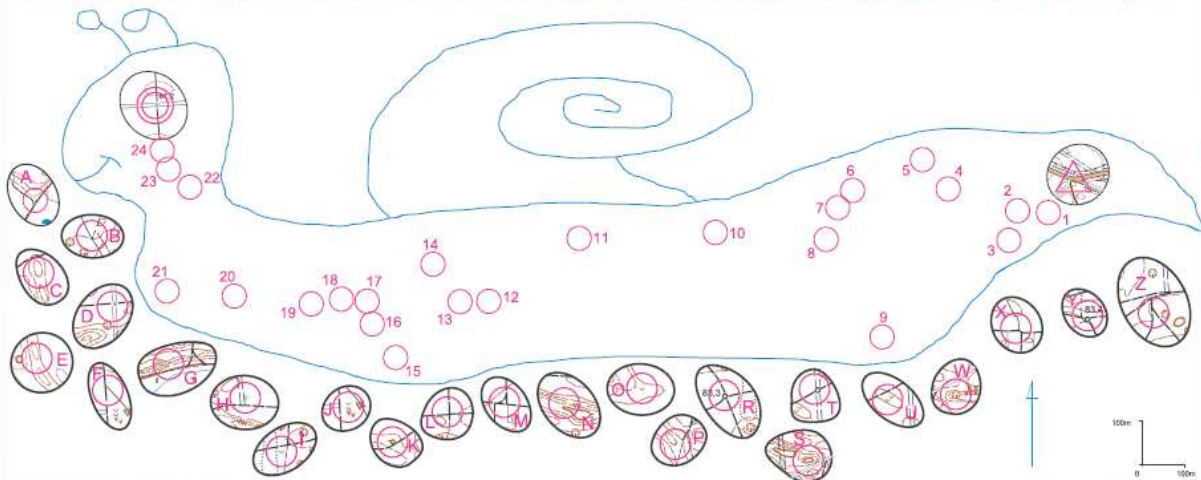
3 pkt. na OInO

Skala mapy 1:12500

Ogólnopolskie  
Marsze  
na  
Orientację



Do potwierdzenia jest 24 PK w dowolnej kolejności. Mapa jest zorientowana, bez zniekształceń z ograniczoną treścią. Wycinki mapy są porzucane, ale bez luster i obrotów - są również zorientowane. W karcie startowej wpisujemy numer PK, literę z dopasowanego fragmentu mapy oraz kod z lampionu.



#### Uwaga ! Podpowieź !

Na odwrocie mapy znajdują się fragmenty "Pieśni świętojańskiej o Sobótce" Jana Kochanowskiego. Panny pokażą, które kawałki mapy pasują do pierwszych dwunastu PK, gdy prawidłowo dopasujemy rymy. **POWODZENIA !**

Skala wycinków 1:10 000

Budowniczy trasy: Jarosław Górny OInO 19/2009/4 tel. 601 34-45-79



**Panna 1**  
Tak to matki nam podały,  
Samy także z drugich miały,  
Że na dzień świętego Jana  
Zawędy .....

**Panna 2**  
Skokiem taniec nasnadniejszy,  
A tym jeszcze pochodniejszy,  
Kiedy w bęben przybijają,  
Samy nogi .....

**Panna 3**  
Nie znasz ludzi, co przed kotem  
Pierzchają nawietysm błotem?  
A na jego głos straszliwy  
Ledwie drugi .....

**Panna 4**  
Komu ja kwiateczki rwala,  
A ten wianek gotowała?  
Tobie, miły, nie inszemu,  
Któryś sam .....

**Panna 5**  
Zwierzęć się, gromado moja,  
Nie mam przed Szymkiem pokoja!  
Za trzewik mi zastępuje,  
A powiada, .....

**Panna 6**  
Gospodarzu nasz wybrany,  
Ty masz mieć wieniec kłosały,  
Gdy w ostatek zboża zatnie  
Krzywa .....

**Panna 7**  
Próżno cię patrzam w tym kole:  
Twoja, miły, rozkosz polej;  
A raczej zwierzę leśny bijesz,  
Niż tańczysz .....

**Panna 8**  
Ty wasza dłoń pasza będzie;  
A ja, mając oko wszędzie,  
Będę nad wami siedziała  
I tymczasem .....

**Panna 9**  
Spiewa żeglarz w cudze strony  
Nagłym wiatrem zaniesiony;  
I oracz ubogi spiewa,  
Choć od pracy .....

**Panna 10**  
Owa u ciebie, mój miły,  
Me proszę ważne nie były;  
Próżno ja tyz wylewala  
I .....

**Panna 11**  
Serce mi zakwitnie prawie  
Przy twoj przyjemnej rozprawie;  
A kiedy cię pocałuje,  
Trzy dni w głębie .....

**Panna 12**  
Jemu sady obradzają,  
Jemu pszczoły miód dawają;  
Nak przychodź z owiec wełna  
I zagroda .....

jagniąt pełna. - fragment I

mił sercu memu. - fragment N

będzie żywy. - fragment G

cukier czuję. - fragment L

sobótka palana. - fragment W

żalossnie narzekala. - fragment D

kosa już ostatnie. - fragment T

kwiatki rwala. - fragment O

aż omdlewa. - fragment A

prawie drgają. - fragment S

albo pijesz. - fragment U

że miłuje. - fragment H



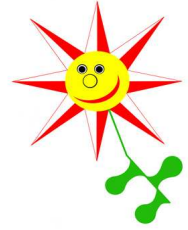




# Ogólnopolskie Marsze na Orientację

## IX InO Świętojańskie 2013

Popowo Kościelne k. Serocka



**IX InO Świętojańskie**  
Popowo Kościelne 15-16.06.2013

**TU Etap 2 - ALE KANAŁ!**

Wariant ewakuacyjny: Ze startu przeczniką na wschód, a następnie drogą na pd-wsch. Meta E2 w miejscu startu.  
Odległość ze startu na metę to ok. 2600 m.

**START**

**Informacje:**

1. Koncepcja trasy to tzw. KANAŁ  
- wycinki łączą się wspólną treścią.
2. Treść wycinków prawie pełna. Luster nie ma.
3. Długość trasy: 3500 m. Limit czasu: 90 min + 30 min.
4. Należy potwierdzić 10 PK.
5. Skala wycinków: odległość ze startu do najbliższego PK to 140 m.

Koncepcja trasy i kreślenie: Tymon Skadorwa PInO 479  
Budowa trasy: Szymon Bijak i Ryszard Wilk

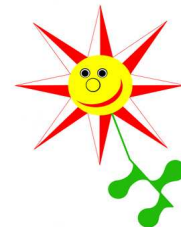
**A** **B** **C** **D** **E** **F** **G** **J** **K** **L** **META**



# Ogólnopolskie Marsze na Orientację

## IX InO Świętojańskie 2013

Popowo Kościelne k. Serocka



Ogólnopolskie Marsze na Orientację



### IX InO Świętojańskie

Popowo k. Serocka, Gmina Somianka,  
15-16 czerwca 2013r.

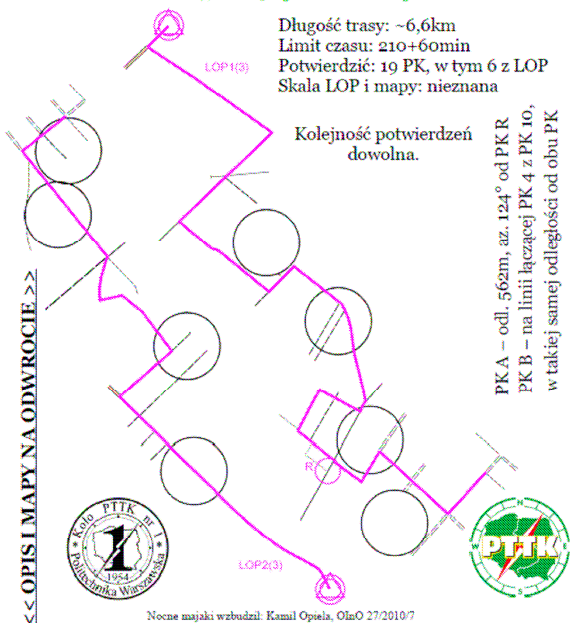


#### E3 TU – „Świętojańskie majaki”

Długość trasy: ~6,6km  
Limit czasu: 210+60min  
Potwierdzić: 19 PK, w tym 6 z LOP  
Skala LOP i mapy: nieznana

Kolejność potwierżeń  
dowolna.

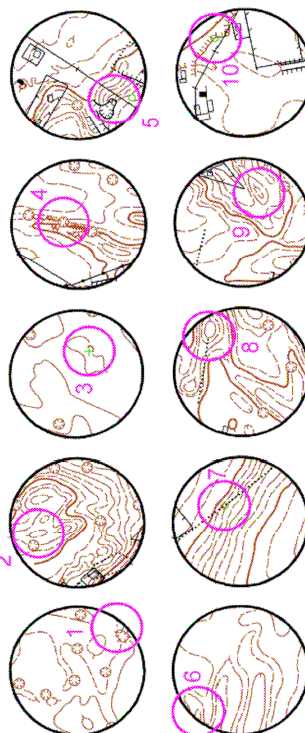
PK A – odl. 562m, az. 124° od PK R  
PK B – na linii łączącej PK 4 z PK 10,  
w takiej samej odległości od obu PK



<< OPIS I MAPY NA ODWRÓCIE >>



Nocne majaki wzbudził: Kamil Opteła, OInO 27/2010/7



Majaki nie są  
pożądane na imprezie  
na orientację... Należy  
się jak najszybciej  
ocucić!

PK 1 – 10 znajdują się  
na kołowych  
wycinkach mapy  
pozbawionych drożni.  
Cztery kółka są  
złustrowane,  
wszystkie mogą się  
obracać. Idąc po LOP-  
kach należy  
dopasować treść kółek  
do terenu. Miejsca  
pochodzenia 8 kółek  
dla ułatwienia  
podano, pozostałe  
dwa kółka mają część  
wspólną z innymi  
kółkami.

LOP-ki mogą być  
obrócone.

Śpiesz się, bo w Noc  
Świętojańska ranek  
już bliski!  
Powodzenia!

*Wariant awaryjny:  
Na południe do drogi  
asfaltowej i nią na  
wschód do Popowa  
Kościelnego.*



# IX InO Świętojańskie

Popowo Kościelne, 15-16.06.2013

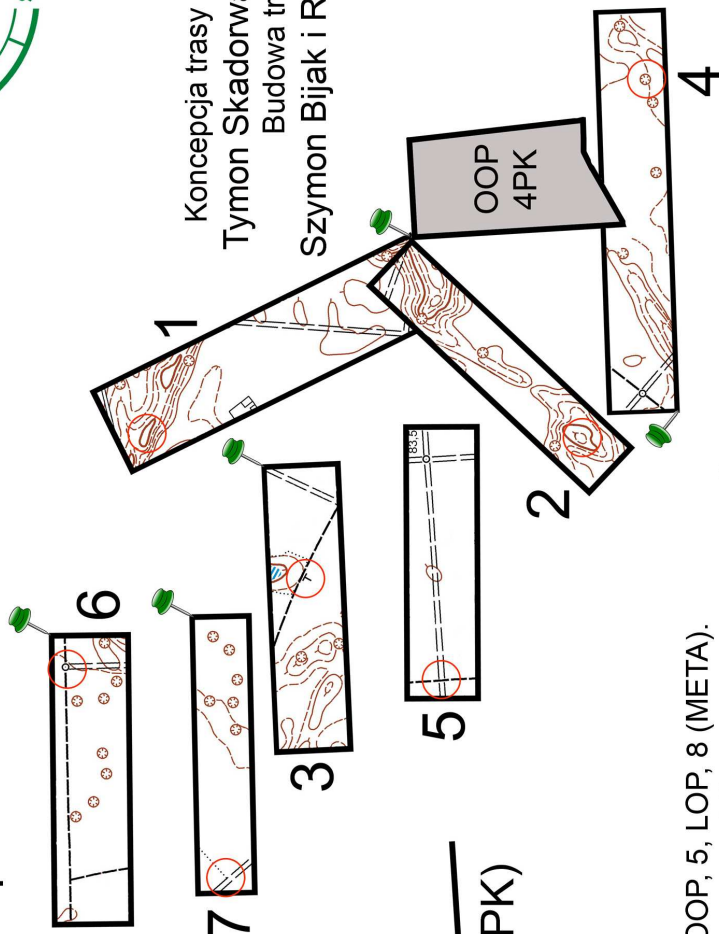
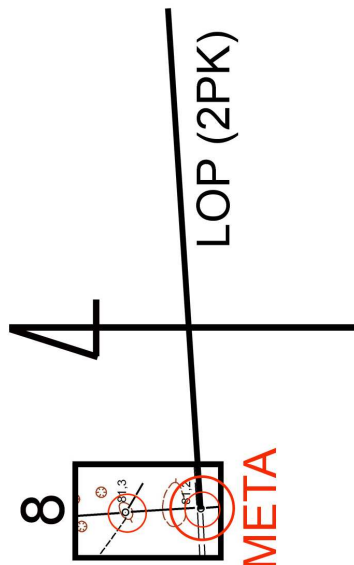


## TZ Etap 1 - SPOSTRZEGAWCZOŚĆ

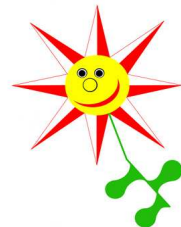
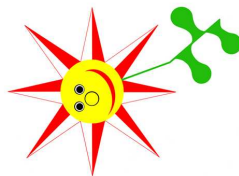
Długość trasy: 3500 m  
Limit czasu: 90 min + 30 min  
Ilość PK: 7 PK z wycinków  
4 PK z OOP  
2 PK z LOP  
LOP ma 500 m

Skala:

Koncepcja trasy i kreślenie:  
Tymon Skadorwa PInO 479  
Budowa trasy:  
Szymon Bijak i Ryszard Wilk



- Informacje:**
1. W planie mapy elementy: START, OOP, 5, LOP, 8 (META).
  2. Wycinki 1, 2, 3, 4, 6, 7 zostały obrócone wokół zaznaczonego narożnika.
  3. Wycinki 1 i 2 mają wspólny punkt obrotu, a każdy wycinków 2-7 posiadał przed przekształceniem wspólny fragment z wycinkiem oznaczonym cyfrą o numer większą.
  4. Treść wycinków oczywiście niepełna. W trosce o wysoki poziom zawodów, usunięto wszystkie elementy zbędne dla dobrej zabawy.
  5. Należy potwierdzić w dowolnej kolejności 4 PK z Obszaru Obowiązkowego Przejścia (OOP), 2 PK z Linii Obowiązkowego Przejścia (LOP) oraz 7 PK z wycinków.



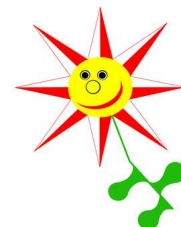




# Ogólnopolskie Marsze na Orientację

## IX InO Świętojańskie 2013

### Popowo Kościelne k. Serocka



### IX InO Świętojańskie

Popowo k. Serocka 15-16 czerwca 2013



Gmina Somianka



Kategoria: TZ etap 2 - "Biała plama"

Długość trasy: 4521 m

Limit czasu: 160 + 40 minut

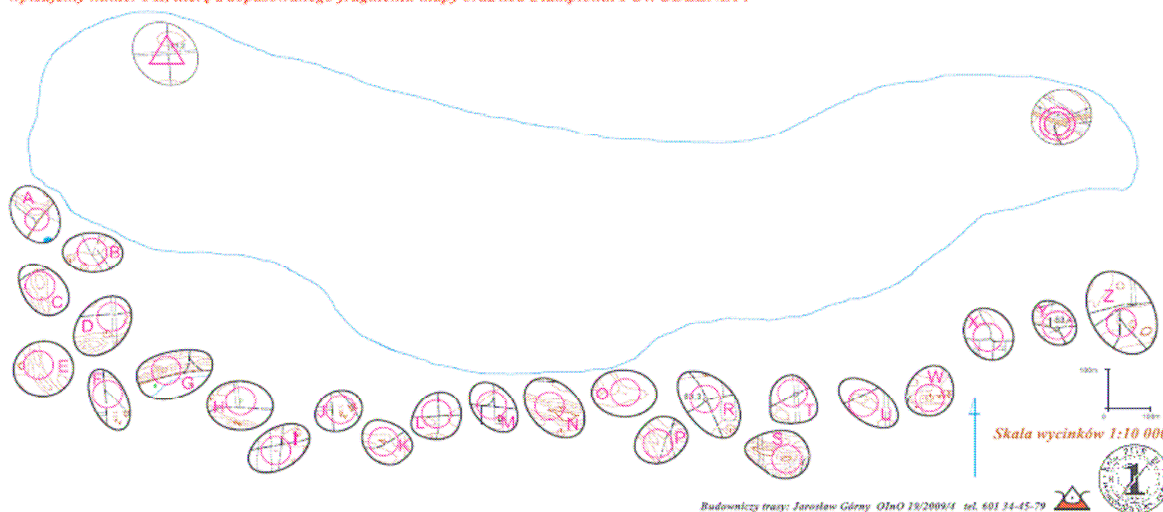
3 pk. na OInO

Skala mapy 1:12500

Ogólnopolskie  
Marsze  
na  
Orientację



Do potwierdzenia jest 24 PK w dowolnej kolejności. Mapa jest zorientowana, bez zniekształceń, ale praktycznie bez treści. Wycinki mapy są porzucane, ale bez luster i obrotów - są również zorientowane. Wzajemne rozmieszczenie punktów kontrolnych opisuje tabela na drugiej stronie mapy. W karcie startowej wpisujemy numer PK, literę z dopasowanego fragmentu mapy oraz kod z lampionu. **POWODZENIA!**



Budowniczy trasy: Jarosław Górny OInO 18/2009/3 tel. 601 34-45-79

OD DO ODLEGŁOŚĆ AZYMUT

Startu	PK1	134 m	170
PK1	PK2	57 m	162
PK2	PK3	81 m	131
PK3	PK4	306 m	192
PK4	PK5	196 m	95
PK5	PK6	223 m	96
PK6	PK7	89 m	82
PK7	PK8	74 m	98
PK8	PK9	68 m	169
PK9	PK10	121 m	145
PK10	PK11	292 m	23
PK11	PK12	134 m	144
PK12	PK13	85 m	88
PK13	PK14	319 m	55
PK14	PK15	396 m	90
PK15	PK16	570 m	123
PK16	PK17	326 m	332
PK17	PK18	98 m	19
PK18	PK19	67 m	44
PK19	PK20	222 m	66
PK20	PK21	113 m	136
PK21	PK22	211 m	111
PK22	PK23	89 m	195
PK23	PK24	139 m	55
PK24	Metu	118 m	39



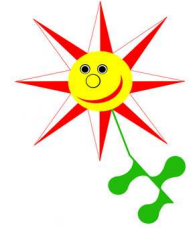




# Ogólnopolskie Marsze na Orientację

## IX InO Świętojańskie 2013

Popowo Kościelne k. Serocka



Ogólnopolskie Marsze na Orientację



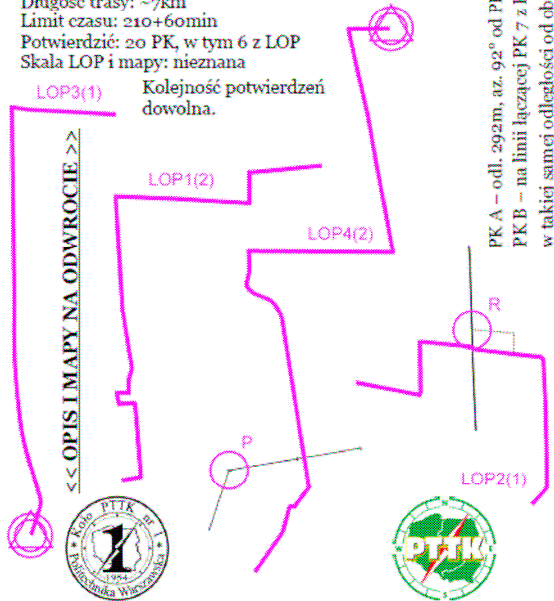
### IX InO Świętojańskie

Popowo k. Serocka, Gmina Sonianka,  
15-16 czerwca 2013r.



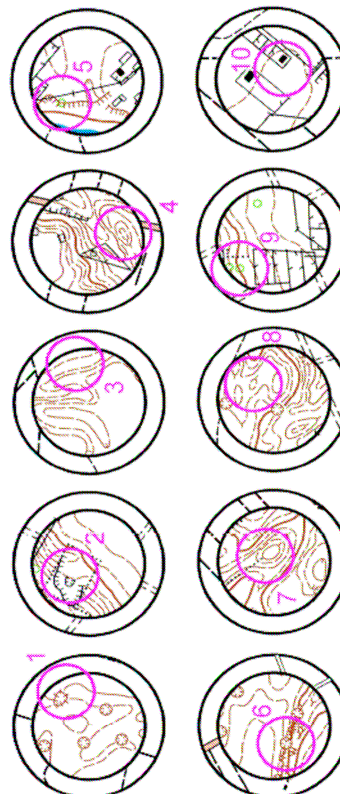
#### E3 TZ – „Świętojańskie majaki”

Długość trasy: ~7km  
Limit czasu: 210+60min  
Potwierdzić: 20 PK, w tym 6 z LOP  
Skala LOP i mapy: nieznana



PK A – odl. 292m; az. 92° od PK R  
PK B – na linii łączącej PK 7 z PK 8,  
w takiej samej odległości od obu PK

Nocne majaki wzbudził: Kamil Opiela, OInO 27/2010/7



Majaki nie są pożądane na imprezie na orientację... Należy się jak najszybciej ocutić!

PK 1 – 10 znajdują się na kołowych wycinkach mapy pozbawionych drożni i pozamiennianych miejscami, otoczonych pierścieniami. Cztery kółka są zlustrowane, wszystkie mogą się obracać. Idąc po LOP-kach należy dopasować treść kółek/pierścieni (sama drożnia) do terenu, a następnie wpasować każde kółko do swojego pierścienia. Treść kółek/pierścieni albo zawiera LOP-kę, albo ma część wspólną z innym kółkiem/pierścieniem. Pierścienie nie są zlustrowane, ale mogą się obracać.

Wszystkie LOP-ki mają wspólne końce i mogą być obrócone.

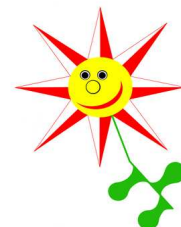
Śpiesz się, bo w Noc Świętojańską ranek już blisko! Powodzenia!

Wariant awaryjny:  
Na południe do drogi asfaltowej i nią na wschód do Popowa Kościelnego.



# Ogólnopolskie Marsze na Orientację IX InO Świętojańskie 2013

Popowo Kościelne k. Serocka



IX Ogólnopolskie Marsze na Orientację  
InO Świętojańskie 2013

ORTOFOTOWA POPOPRZYGODA

Popowo - wieś nad rzeką Bug, w powiecie Wyszowskim, gmina Somianka. Pierwsze wzmianki w XIII w. jako dobra biskupów płockich. W latach 1380-1792 własność prywatna Popowskich. W 1655 budowa kaplicy i rozwój kultu maryjnego po objawieniach. XIX w. własność rodu Skarżyńskich, którzy fundują kościół Narodzenia NMP (1900-1906, projekt J.P. Dziekoński). W czasie II wojny światowej eksterminacja ludności żydowskiej (pozostałości kirkutu obok cmentarza). Obecnie miejscowość letniskowa.

Trasę przygotowali: Szymon Bijak & Joanna Remisz

1  
2  
3  
4  
5  
6  
7  
8  
9

dlugość trasy: ok. 2,5 km; limit czasu: 70+20 min  
do potwierdzenia na załączonej karcie 9 PK. Potwierdzeniem jest udzielenie odpowiedzi na pytanie z karty

PK	pytanie/zadanie	odpowiedź
1	Kto zaprowadzi nas do Barcic?	prof. Ludwik Maciąg, koń
2	Jakiego koloru szlak przechodzi obok tego miejsca?	niebieski/zielony
3	Podaj rok z kapliczki	1910
4	Jak się nazywam i ile mam lat?	Dąb Wolności, 93
5	Jaki jest numer lewego z najbliższych domów położonych na NE od transformatora?	1A
6	Jestę patronę tej szkoły	Kazimiera Augustynowicz
7	Ile funkcji wypełnia Karol?	wiele
8	Kto spoczywa w krypcie?	Fundatorzy kościoła, rodzina Skarżyńskich
9	Rok wystawienia tej kaplicy grobowej to...	1848

**ZADANIE SPECJALNE:** Dokąd zabierze nas droga idąca na +/- północ spod niepunktowanego transformatora? **do nieba**