

Koło PTTK nr 1 przy Politechnice Warszawskiej
Kurs Organizatorów Turystyki 2017

Przyroda i jej ochrona

Szymon Bijak

Ochrona przyrody a ochrona środowiska

Ochrona środowiska – całokształt działań zmierzających do naprawienia wyrządzonych szkód lub zapobiegających wyrządzeniu szkód fizycznemu otoczeniu lub zasobom naturalnym, jak też działania zmierzające do zmniejszenia ryzyka wystąpienia takich szkód bądź zachęcające do bardziej efektywnego wykorzystywania zasobów naturalnych, w tym środki służące oszczędzaniu energii i stosowania odnawialnych źródeł energii

Ochrona przyrody a ochrona środowiska

Ochrona przyrody – ogół działań zmierzających do zachowania w niezmiennym lub optymalnym stanie przyrody ożywionej i nieożywionej, a także krajobrazu. Głównym celem ochrony przyrody jest utrzymanie stabilności ekosystemów i procesów ekologicznych oraz zachowanie różnorodności biologicznej

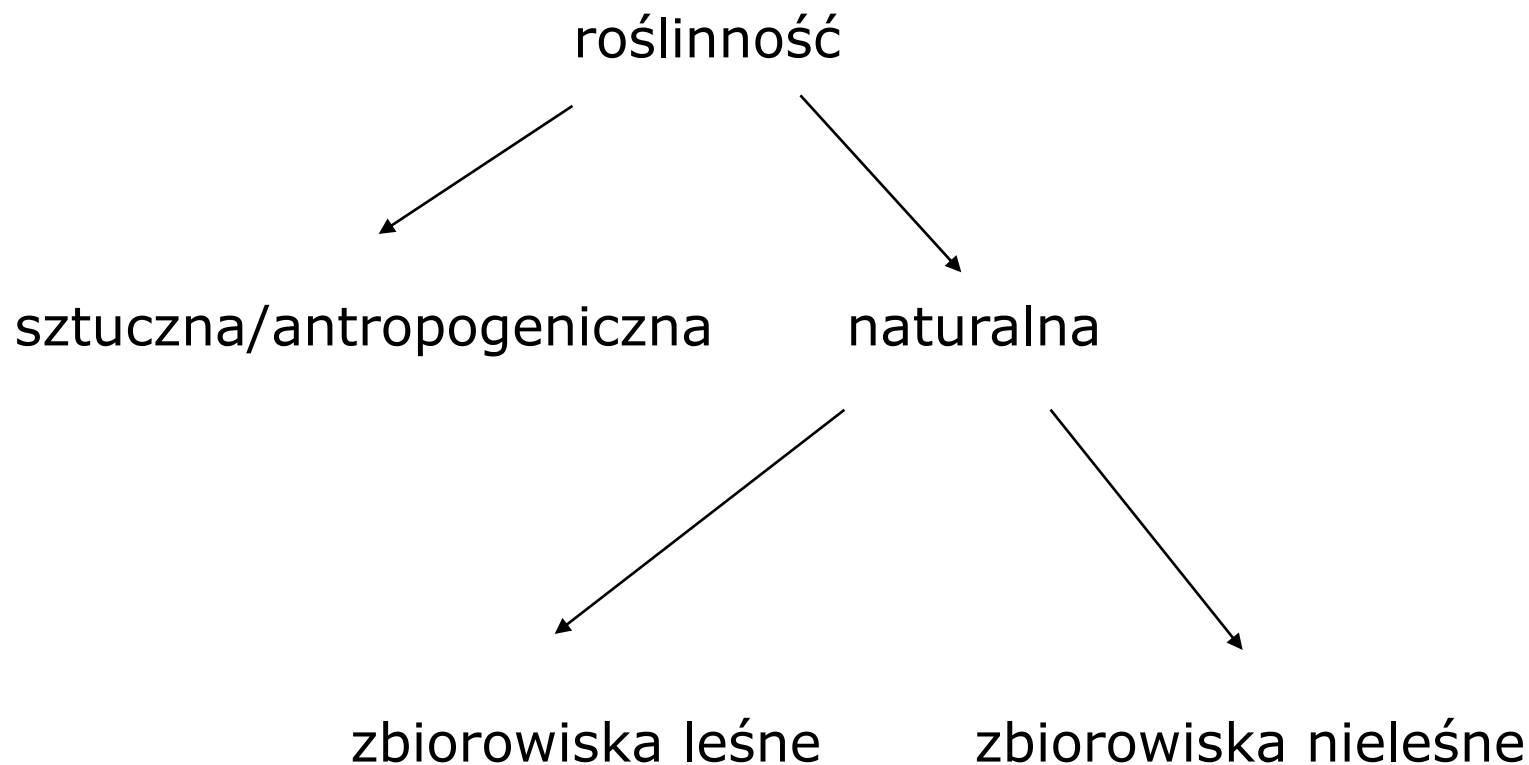


przyroda

Flora

- powstanie po ustąpieniu lodowca (ale są **relikty**)
- strefa lasów liściastych i mieszanych
- głównie elementy holarktyczne (bariera góraska)
- dominacja gatunków iglastych (sztuczna)
- znaczny stopień przekształcenia przez człowieka

Flora



Zbiorowiska

leśne

- bory
- grądy
- olsy/olesy
- łągi
- buczyny
- dąbrowy



nieleśne

- wydmowe
- wodne
- szuwarowe
- torfowiskowe
- stepowe

Relikty

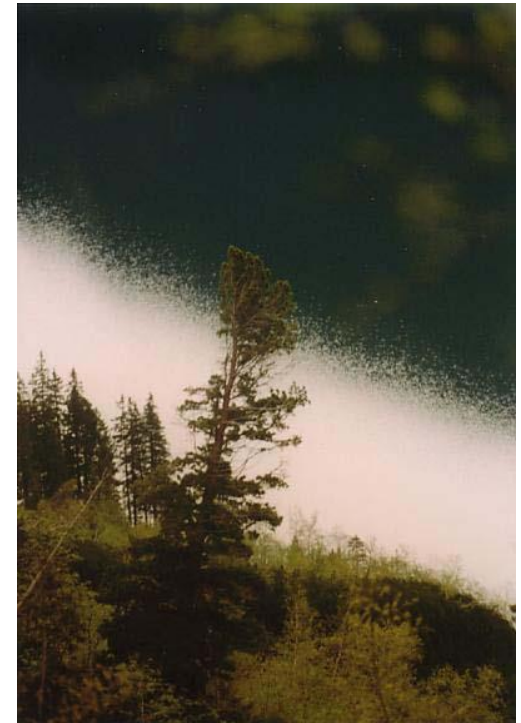
gatunek będący pozostałością minionych epok na danym obszarze



Dębik
ośmiopłatkowy



Wierzba lapońska



Sosna limba

Endemity

organizmy (gatunki) unikalne dla danego miejsca albo regionu, występujące na ograniczonym obszarze, nigdzie indziej niewystępujące naturalnie



przytulnia krakowska



warzucha polska

Fauna

- powstanie po ustąpieniu lodowca
- strefa lasów liściastych + liczne dodatki borealne, stepowe, śródziemnomorskie, alpejskie i atlantyckie
- średnio zróżnicowana gatunkowo 33-47 tys. gat.
- 36 endemitów i 38 reliktywów
- skład gatunkowy cały czas się zmienia (introdukcje, reintrodukcje, wymarcia itp.)
- znaczny stopień przekształcenia przez człowieka (tur, żubr, bóbr)

Fauna



Fauna



południowe



borealne

Fauna



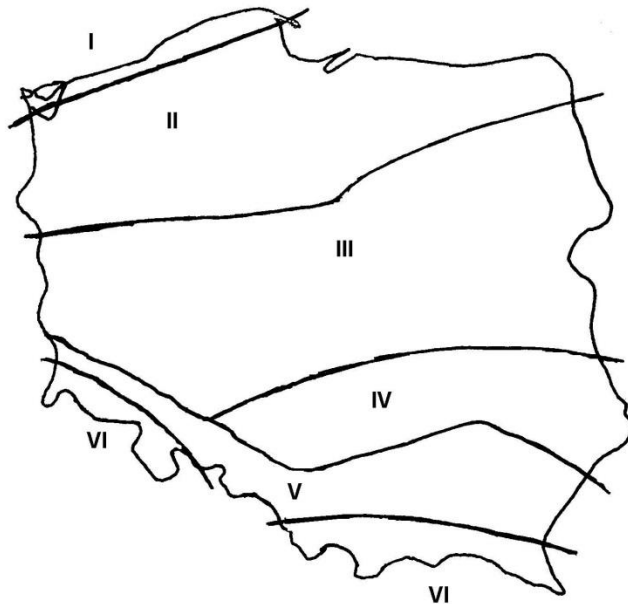
alpejskie



atlantyckie



Krajobrazy



pasy krajobrazowe

I - pobraże

II - pojezierzy

III - nizin środkowopolskich

IV- wyżyn i starych gór

V - pogórzy i przedgórzy

VI - młodych gór fałdowych

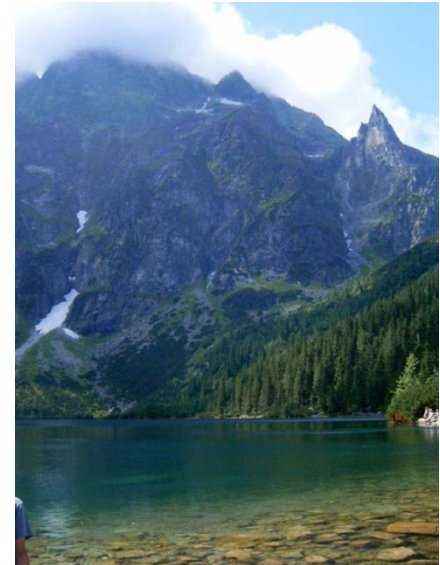
Krajobrazy



Krajobrazy



Krajobrazy



Krajobrazy

piętra roślinno-glebowo-klimatyczne

I - pogórzy

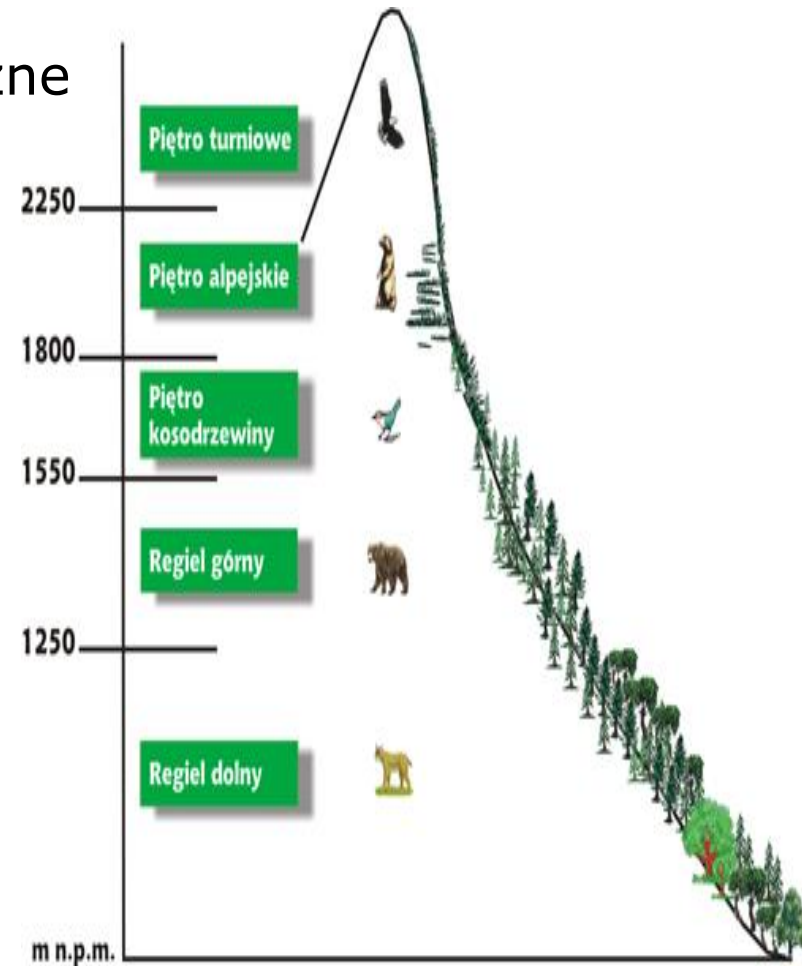
II - regiel dolny

III - regiel górny

IV- subalpejskie/ kosodrzewiny

V - alpejskie/ hal i łąk

VI - subniwalne/ turnie i skały





ochrona przyrody

Kalendarium

- Bolesław Chrobry- bóbr
- Władysław Jagiełło – tur, żubr, łoś, cis , dęby
- 1765 – pierwszy (polski) obiekt chroniony z powodu walorów estetycznych (Wyspa Monasterska na Dnieprze)
- XIX wiek - pierwszy pomnik przyrody
- 1886 – 1. polski rezerwat „Pamiętka Pieniacka” k. Złoczowa
- Lata 30. – parki narodowe
- 1934- pierwsza ustawa o ochronie przyrody
- 16 kwietnia 2004 (z późn. zm) – obecna ustawa
- Natura2000 & RDOŚ+GDOŚ



Podstawy

- obecna ustawa- 16 kwietnia 2004 (z późn. zm)
 - cele i zasady
 - organy i służby
 - formy
 - ograniczenia w korzystaniu
- dodatkowo ustawy o lasach, rybołówstwie i prawo łowieckie
- rozporządzenia z listami gatunkowymi
- konwencje międzynarodowe
- regulacje UE

Formy

- parki narodowe
- rezerваты
- parki krajobrazowe
- obszary chronionego krajobrazu
- obszary Natura 2000
- pomniki przyrody
- stanowiska dokumentacyjne
- użytki ekologiczne
- zespoły przyrodniczo- krajobrazowe

- ochrona gatunkowa roślin, zwierząt i grzybów

Formy

Forma ochrony	Liczba obiektów (2015.11.30) ^[14] ↕	Łączna powierzchnia (ha)(2015.11.30) ^[14] ↕	Liczba obiektów (2016.02.08) ^[15] ↕
parki narodowe	23	314684	23
rezerваты przyrody	1481	165733	1486
parki krajobrazowe	122	2606038	122
obszary chronionego krajobrazu	385	7096929	396
obszary Natura 2000	990	9426142	994
użytki ekologiczne	7029	51844	7539
zespoły przyrodniczo-krajobrazowe	335	95870	253
stanowiska dokumentacyjne	165	905	172
pomniki przyrody	36417	–	30258

Aktualne dane: <http://crfop.gdos.gov.pl/CRFOP/>

Formy – park narodowy

Park narodowy – obszar wyróżniający się szczególnymi wartościami przyrodniczymi, naukowymi, społecznymi, kulturowymi i edukacyjnymi, o powierzchni nie mniejszej niż 1000 ha, na którym ochronie podlega cała przyroda oraz walory krajobrazowe.

Park narodowy tworzy się w celu zachowania różnorodności biologicznej, zasobów, tworów i składników przyrody nieożywionej i walorów krajobrazowych, przywrócenia właściwego stanu zasobów i składników przyrody oraz odtworzenia zniekształconych siedlisk przyrodniczych, siedlisk roślin, siedlisk zwierząt lub siedlisk grzybów.

Zasoby przyrodnicze parków narodowych zalicza się do strategicznych zasobów naturalnych Polski

Formy – park narodowy



- 23
- '30 XX- 2001
- 1% powierzchni
- 17 ośrodków muzealno-dydaktycznych
- MaB, dyplom Europy itp

Formy – park narodowy

Na terenie parku narodowego zabrania się :

- 1/ chwytania lub zabijania dziko występujących zwierząt, zbierania lub niszczenia jaj, postaci młodocianych i form rozwojowych zwierząt, umyślnego płoszenia zwierząt kręgowych, zbierania poroży, niszczenia nor, gniazd, legowisk i innych schronień zwierząt oraz miejsc ich rozrodu;
- 2/ polowania;
- 3/ pozyskiwania, niszczenia lub umyślnego uszkodzania roślin oraz grzybów;
- 4/ użytkowania, niszczenia, umyślnego uszkodzania, zanieczyszczania i dokonywania zmian obiektów przyrodniczych, obszarów oraz zasobów, tworów i składników przyrody;
- 5/ pozyskiwania skał, w tym torfu, oraz skamieniałości, w tym kopalnych szczątków roślin i zwierząt, minerałów;
- 6/ palenia ognisk i wyrobów tytoniowych oraz używania źródeł światła o otwartym płomieniu, z wyjątkiem miejsc wyznaczonych przez dyrektora parku narodowego;
- 7/ prowadzenia działalności wytwórczej, handlowej i rolniczej, z wyjątkiem miejsc wyznaczonych w planie ochrony;
- 8/ zbioru dziko rosnących roślin i grzybów oraz ich części, z wyjątkiem miejsc wyznaczonych przez dyrektora parku narodowego;
- 9/ amatorskiego połowu ryb;
- 10/ ruchu pieszego, rowerowego, narciarskiego i jazdy konnej wierzchem, z wyjątkiem szlaków i tras narciarskich wyznaczonych przez dyrektora parku narodowego;
- 11/ wprowadzania psów na obszary objęte ochroną ścisłą i czynną;
- 12/ wspinaczki, eksploracji jaskiń lub zbiorników wodnych;
- 13/ ruchu pojazdów poza drogami publicznymi oraz poza drogami położonymi na nieruchomościach będących w trwałym zarządzie parku narodowego, wskazanymi przez dyrektora parku narodowego;
- 14/ umieszczania tablic, napisów, ogłoszeń reklamowych i innych znaków niezwiązanych z ochroną przyrody, udostępnianiem parku, edukacją ekologiczną, z wyjątkiem znaków drogowych i innych znaków związanych z ochroną bezpieczeństwa i porządku powszechnego;
- 15/ zakłócania ciszy;
- 16/ biwakowania, z wyjątkiem miejsc wyznaczonych przez dyrektora parku narodowego;
- 17/ organizacji imprez rekreacyjno-sportowych bez zgody dyrektora parku narodowego.

Formy – rezerwat przyrody

Rezerwat przyrody obejmuje obszary zachowane w stanie naturalnym lub mało zmienionym, ekosystemy, ostoje i siedliska przyrodnicze, a także siedliska roślin, siedliska zwierząt i siedliska grzybów oraz twory i składniki przyrody nieożywionej, wyróżniające się szczególnymi wartościami przyrodniczymi, naukowymi, kulturowymi lub walorami krajobrazowymi.

ustanawiany przez RDOŚ

Formy – rezerwat przyrody

Rodzaj rezerwatu ^[7]	Liczba obiektów ^[4] ⇄	Średnia powierzchnia ⇄ (ha) ^[4]	Łączna powierzchnia ⇄ (ha) ^[4]	Powierzchnia ochrony ścisłej (ha) ^[4] ⇄
leśny	724	92	66823	2781
florystyczny	164	29	4799	178
torfowiskowy	183	101	18520	893
faunistyczny	144	300	43262	349
krajobrazowy	109	232	25254	1593
przyrody nieożywionej	73	26	1936	27
wodny	46	99	4572	9
stepowy	34	16	545	1
słonoroślowy	3	10	30	0

Formy – park krajobrazowy

Park krajobrazowy obejmuje obszar chroniony ze względu na wartości przyrodnicze, historyczne i kulturowe oraz walory krajobrazowe w celu zachowania, popularyzacji tych wartości w warunkach zrównoważonego rozwoju.

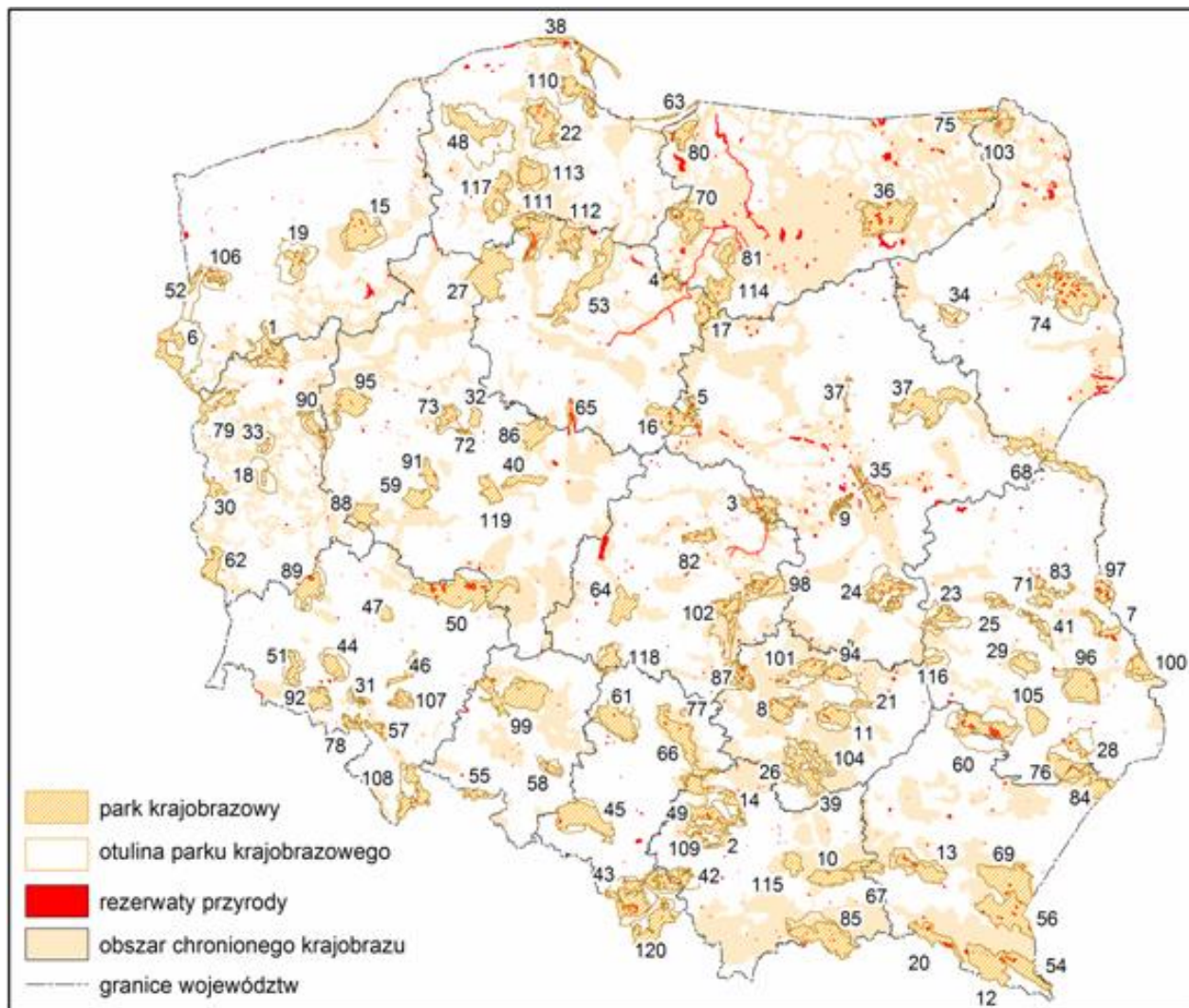
Ustanawia sejmik wojewódzki

Formy – obszar chronionego krajobrazu

Obszar chronionego krajobrazu obejmuje tereny chronione ze względu na wyróżniający się krajobraz o zróżnicowanych ekosystemach, wartościowe ze względu na możliwość zaspokajania potrzeb związanych z turystyką i wypoczynkiem lub pełnioną funkcją korytarzy ekologicznych.

Ustanawia sejmik wojewódzki

Formy



Formy – Natura 2000

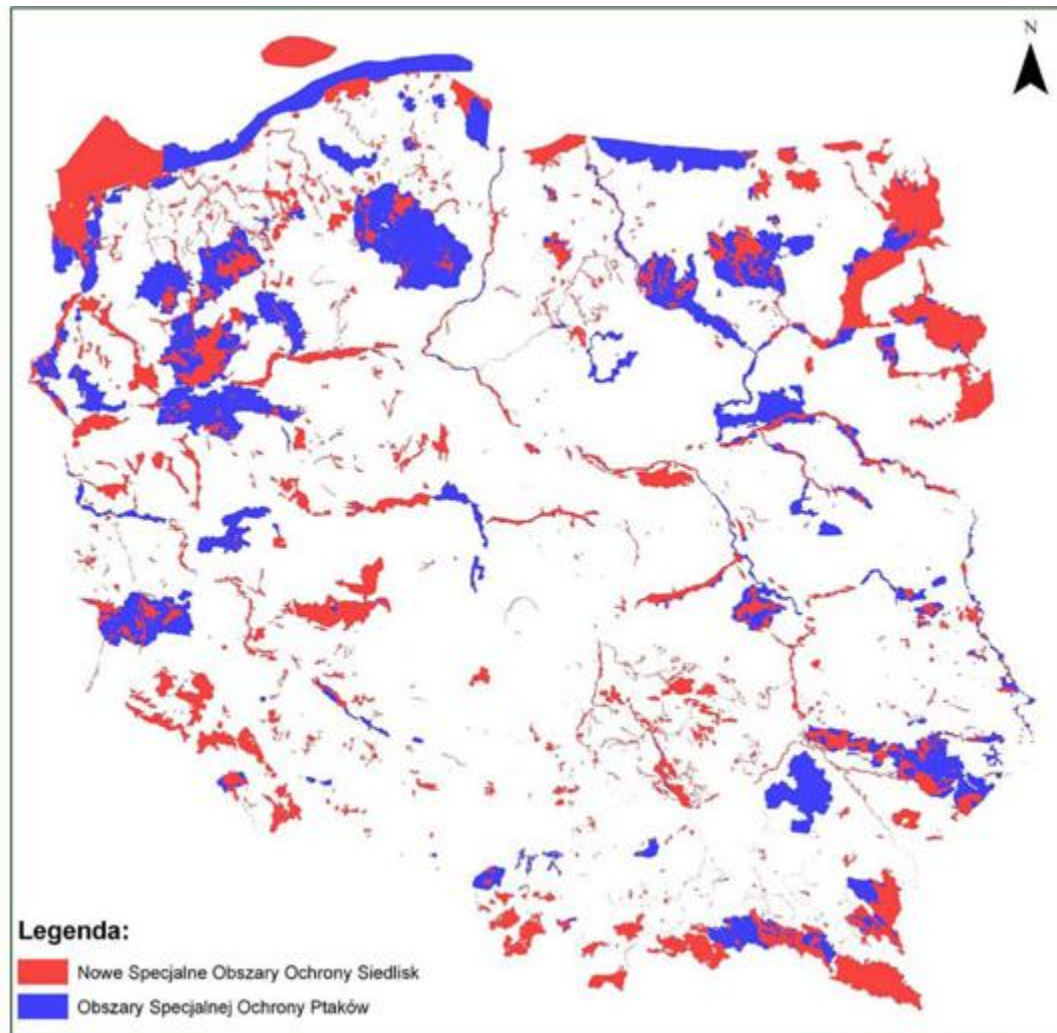
Sieć obszarów Natura 2000 obejmuje:

- 1) obszary specjalnej ochrony ptaków;
- 2) specjalne obszary ochrony siedlisk;
- 3) obszary mające znaczenie dla Wspólnoty.

Obszar Natura 2000 może obejmować część lub całość obszarów i obiektów objętych formami ochrony przyrody

Ustanawia minister ds. ochrony środowiska

Formy – Natura 2000



Formy – pomnik przyrody

Pomnikami przyrody są pojedyncze twory przyrody żywej i nieożywionej lub ich skupiska o szczególnej wartości przyrodniczej, naukowej, kulturowej, historycznej lub krajobrazowej oraz odznaczające się indywidualnymi cechami, wyróżniającymi je wśród innych tworów, okazałych rozmiarów drzewa, krzewy gatunków rodzimych lub obcych, źródła, wodospady, wywierzyska, skałki, jary, głązy narzutowe oraz jaskinie



Formy – pomnik przyrody

rok	1990	1995	2000	2005	2010	2015
ogółem	18 876	26 423	33 094	34 989	36 293	36 510
Pojedyncze drzewa	13 592	19 693	25 940	27 331	30 059	29 982
Grupy drzew	3193	4222	4501	4878	3658	3780
Aleje	488	677	772	817	699	762
Głazy	934	1059	1104	1202	1034	1091
Skutki, grotty, jaskinie i inne	669	772	777	761	303	303
Pozostałe					540	592

Formy – stanowisko dokumentacyjne

Stanowiskami dokumentacyjnymi są niewyodrębniające się na powierzchni lub możliwe do wyodrębnienia, ważne pod względem naukowym i dydaktycznym, miejsca występowania formacji geologicznych, nagromadzeń skamieniałości lub tworów mineralnych, jaskinie lub schroniska podskalne wraz z namuliskami oraz fragmenty eksploatowanych lub nieczynnych wyrobisk powierzchniowych i podziemnych.

Ustanawia rada gminy

Formy – użytek ekologiczny

Użytkami ekologicznymi są zasługujące na ochronę pozostałości ekosystemów mających znaczenie dla zachowania różnorodności biologicznej – naturalne zbiorniki wodne, śródpolne i śródleśne oczka wodne, kępy drzew i krzewów, bagna, torfowiska, wydmy, płaty nieużytkowanej roślinności, starorzecza, wychodnie skalne, skarpy, kamieńce, siedliska przyrodnicze oraz stanowiska rzadkich lub chronionych gatunków roślin, zwierząt i grzybów, ich ostoje oraz miejsca rozmnażania lub miejsca sezonowego przebywania.

Ustanawia rada gminy

Formy – zespół przyrodniczo-krajobrazowy

Zespołami przyrodniczo-krajobrazowymi są fragmenty krajobrazu naturalnego i kulturowego zasługujące na ochronę ze względu na ich walory widokowe lub estetyczne.

Ustanawia rada gminy

Formy – ochrona gatunkowa

Ochrona gatunkowa obejmuje okazy gatunków oraz siedliska i ostoje roślin, zwierząt i grzybów. Ma na celu zapewnienie przetrwania i właściwego stanu ochrony dziko występujących rzadkich, endemicznych, podatnych na zagrożenia i zagrożonych wyginięciem oraz objętych ochroną na podstawie przepisów umów międzynarodowych, których Rzeczpospolita Polska jest stroną, gatunków roślin, zwierząt i grzybów oraz ich siedlisk i ostoi, a także zachowanie różnorodności gatunkowej i genetycznej.

Rośliny, zwierzęta i grzyby gatunków zagrożonych wyginięciem w środowisku przyrodniczym podlegają ochronie *ex situ* w ogrodach zoologicznych, ogrodach botanicznych lub bankach genów

Minister właściwy ustala listy gatunków – ochrona ścisła i częściowa

715 gatunków roślin

322 gatunków grzybów

799 gatunków zwierząt

Konwencje

- ramsarska (1971)- obszary wodno-błotne
- o ochronie światowego dziedzictwa przyrodniczego i kulturalnego (1972) -> lista dziedzictwa przyrodniczego UNESCO
- waszyngtońska (1973)- handel dzikimi oraz wymierającymi zwierzętami i roślinami
- helsińska (1974, 1992)- ochrona Morza Bałtyckiego
- berneńska (1979)- o dzikiej florze i faunie
- bońska (1979)- wędrowne gatunki dzikich zwierząt
- Rio (1992)- różnorodność biologiczna
- rezerваты biosfery UNESCO
- program NATURA 2000 (dyrektywy: ptasia i siedliskowa)

Obszary ramsarskie



UNESCO



● lista dziedzictwa

● rezerwaty biosfery

W turystce

KODEKS TURYSTY PRZYRODNIKA

1. Nie pal ognisk w lesie ani w jego pobliżu - las rośnie powoli, a płonie szybko.
2. Nie wypalaj suchych traw – bo możesz spalić gady, płazy, młode zające, pisklęta lub jaja takich pożytecznych ptaków jak skowronek, kuropatwa czy bażant.
3. Nie zaśmiecaj szlaków ani pobliskiego terenu. Zebrane ze sobą śmieci wyrzuć do najbliższego kosza na śmieci. Przecież możesz jeszcze tam wrócić i wypoczywać w czystym miejscu.
4. Nie hałasuj w lesie. Być może uda Ci się zobaczyć zwierzęta i ptaki w nim żyjące.
5. Nie niszczyć mrowisk. Mrówki zapylają one rośliny i niszczą niepożądane w środowisku owady.
6. Nie zabijaj i nie płosz zwierząt. To ich środowisko. Ciebie nikt z domu nie wypędza, nie czyni tego również zwierzętom.
7. Nie zbliżaj się do dzikich zwierząt. Mogą one być chore i agresywne.
8. Nie niszczyć roślin, nie deptaj ich i nie zrywaj. Mogą wśród nich być gatunki chronione, rzadkie, ginące, narażone na wyginięcie lub stanowiące składniki leków niezbędnych dla twoich bliskich.
9. Nie niszczyć grzybów. Rozkładają one wspólnie z bakteriami ogromne ilości materii organicznej, współuczestnicząc w procesie glebotwórczym.
10. Nie zbaczaj ze szlaków na terenach obiektów chronionych (parki narodowe, rezerваты przyrody, użytki ekologiczne, stanowiska dokumentacyjne, zespoły przyrodniczo-krajobrazowe czy pomniki przyrody).
11. Nie wycinaj na drzewach napisów i rysunków. Pozostaw ich naturalną urodę.
12. Nie wylewaj nieczystości do strumieni, rzek i innych zbiorników wodnych. Pozwól w nich żyć rybom.
13. Biwakuj wyłącznie w miejscach do tego wyznaczonych.
14. Zachowaj szczególną ostrożność w miejscach niebezpiecznych, np. podczas wspinaczki górskiej. Ryzyko się nie opłaca, ważne jest twoje i innych zdrowie. Nie angażuj niepotrzebnie ratowników.

KARTA TURYSTY PTTK

- Turystyka odradza Twe siły, pomaga każdemu, szczególnie młodzieży, poznawać swoją ojczyznę.
- Przyroda i dorobek kultury są własnością całego narodu - i Ty jesteś za nie odpowiedzialny.
- Turysta Twój przyjaciel - służ mu radą i pomocą.
- Zwiedź to, o czym czytałeś - przeczytaj o tym, co masz zwiedzić.
- Dopuszcz naturę do głosu - nie hałasuj.
- Zostaw miejsce pobytu w takim stanie, w jakim chciałbyś je zastać.
- Ogień i szkło źródłem niebezpieczeństw - uważaj.
- Alkohol wrogiem turystyki - unikaj go na wycieczce.
- Zachowaj ostrożność - Twoja lekkomyślność zagraża Tobie i innym.
- Turysta wszędzie gościem - pozostawiaj po sobie dobre wspomnienie.
- Nie bądź obojętny wobec niewłaściwego zachowania innych.
- Dobry humor pomaga turyście w każdej sytuacji - uśmiechnij się.

W PTTK

- organizacyjnie
 - KOP ZG PTTK
 - komisje oddziałowe
- odznaki
 - Na tropie przyrody
 - Turysta Przyrodnik
 - Znam Parki Narodowe
 - Miłośnik Puszczy Kampinoskiej
 - i inne
- uprawnienia
 - Instruktor Ochrony Przyrody
 - Opiekun Przyrody

koniec